

YSL/MAL, TUUDno-2018-1042

Keski-Uudenmaan ympäristölautakunnassa on vireillä seuraava maa-aines- ja ympäristölupahakemus:

ASM KIVIAINESPALVELU OY, YMPÄRISTÖLUPA- JA MAA-AINESLUPAHAKEMUS SEKÄ ALOITUSLUPAHAKEMUS, KALLIOKIVIAINEKSEN LOUHINTA JA MURSKAUS SEKÄ YLIJÄÄMAMAAN HYÖDYNTÄMINEN, NURMIJÄRVI

- Hakija:** ASM Kiviainespalvelu Oy, Kotimäentie 188, 04150 MARTINKYLÄ
Yhteyshenkilö: Lempinen Antti puh. 050 3700 732
- Paikka:** Nurmijärven kunta, kiinteistö 543-2-141-2 (livarin metsätie, Nurmijärvi). Hakemusta koskevan alueen sijainnin osoittaa liitekartta.
- Toiminta** ASM Kiviainespalvelu Oy hakee ympäristö- ja maa-aineslupaa kalliokiviaineksen louhintaan ja murskaukseen. Alue on tarkoitus saada kalliota louhimalla tasattua, jotta se sopii asemakaavanmukaiseen käyttöön. Lupaa haetaan 305 000 m³ kiviaineksen ottamiseen 8 vuoden aikana. Vuotuinen ottamismäärä on keskimäärin 38 125 m³ ktr. Ottamisalueen pinta-ala on 3,25 ha. Alueelta louhittu kallio jalostetaan paikalla murskeiksi. Kiviainestuotteiden arvioitu vuosituotanto on keskimäärin 103 000 tonnia ja enimmillään 400 000 tonnia.
- Lisäksi lupaa haetaan maisema-/meluvallin rakentamiseen kiinteistön itärajalle. Maisema-/meluvalli rakennetaan nykyisen maanpinnan päälle siten, että vallin lakikorkeus on +100. Meluvallin täyttömäärä on noin 37 000 m³ rtr ja läjitysalueen pinta-ala noin 0,6 ha. Vallia rakennetaan alueelta kuorittavilla pintamailla ja alueen ulkopuolelta tuotavalla puhtaalla ylijäämämaalla. Vuotuinen maamassojen vastaanottomäärä on arviolta 3 500-10 000 m³ rtr. Vuotuinen maamassojen vastaanottomäärä on alle 50 000 tonnia.
- Toiminta on ympärivuotista, mutta jaksollista. Kiviainestuotteita valmistetaan varastokasoihin ja varastojen ehtyessä toteutetaan uusi tuotantojakso. Kallion porausta tehdään arkisin klo 7-21, murskausta arkisin klo 7-22, louheen rikitusta arkisin klo 8-18 ja räjäytyksiä arkisin klo 8-18. Kuljetuksia ja kuormauksia on arkisin klo 6-22 ja lauantaisin klo 7-18 sekä satunnaisesti muina aikoina (poikkeavia kuljetusaikoja enintään 20 kpl vuodessa).
- Hakemuksen mukaisista toiminnoista kuten räjäytyksistä, porauksesta, murskaamisesta ja liikennöinnistä aiheutuu mm. tärinä-, pöly- ja melupäästöjä.
- Vireillä olevat lupahakemukset ratkaistaan yhdellä lupapäätöksellä ympäristönsuojelu- ja maa-aineslain tarkoittamassa yhteiskäsittelyssä. Lupahakemukset sisältävät ympäristönsuojelulain 199 §:n ja maa-aineslain 21 §:n mukaiset aloituslupahakemukset toiminnan aloittamiseksi ennen päätöksen lainvoimaiseksi tulemistä.

Tämä vireilläolokuulutus pidetään 29.3.2019 – 10.5.2019 välisen ajan nähtävillä Nurmijärven ja Tuusulan kuntien ilmoitustauluilla (os. Keskustie 2 B, 01900 Nurmijärvi ja Hyryläntie 16, 04300 Tuusula). Hakemusasiakirjat ovat nähtävillä Nurmijärven kunnanviraston asiakaspalvelussa (Keskustie 2 B, 01900 Nurmijärvi) ja Keski-Uudenmaan ympäristökeskuksessa (Hyryläntie 8 C 5, 04300 Tuusula) virastojen aukioloaikoina ajalla 29.3.2019 – 10.5.2019. Lisäksi hakemusasiakirjat ovat kyseisellä aikavälillä internetissä julkipano.fi-palvelussa.

Muistutukset ja mielipiteet

Niillä, joiden etua tai oikeutta asia koskee, on lupahakemuksien johdosta mahdollisuus tehdä kirjallinen muistutus. Myös muilla, kuin asianosaisilla on oikeus ilmaista mielipiteensä hakemuksen johdosta. Muistutukset ja mielipiteet tulee jättää viimeistään 10.5.2019 mennessä osoitteella:

Keski-Uudenmaan ympäristökeskus
PL 60
04301 TUUSULA
tai
s-posti: yaktoimisto@tuusula.fi
viite: TUUDno-2018-1042

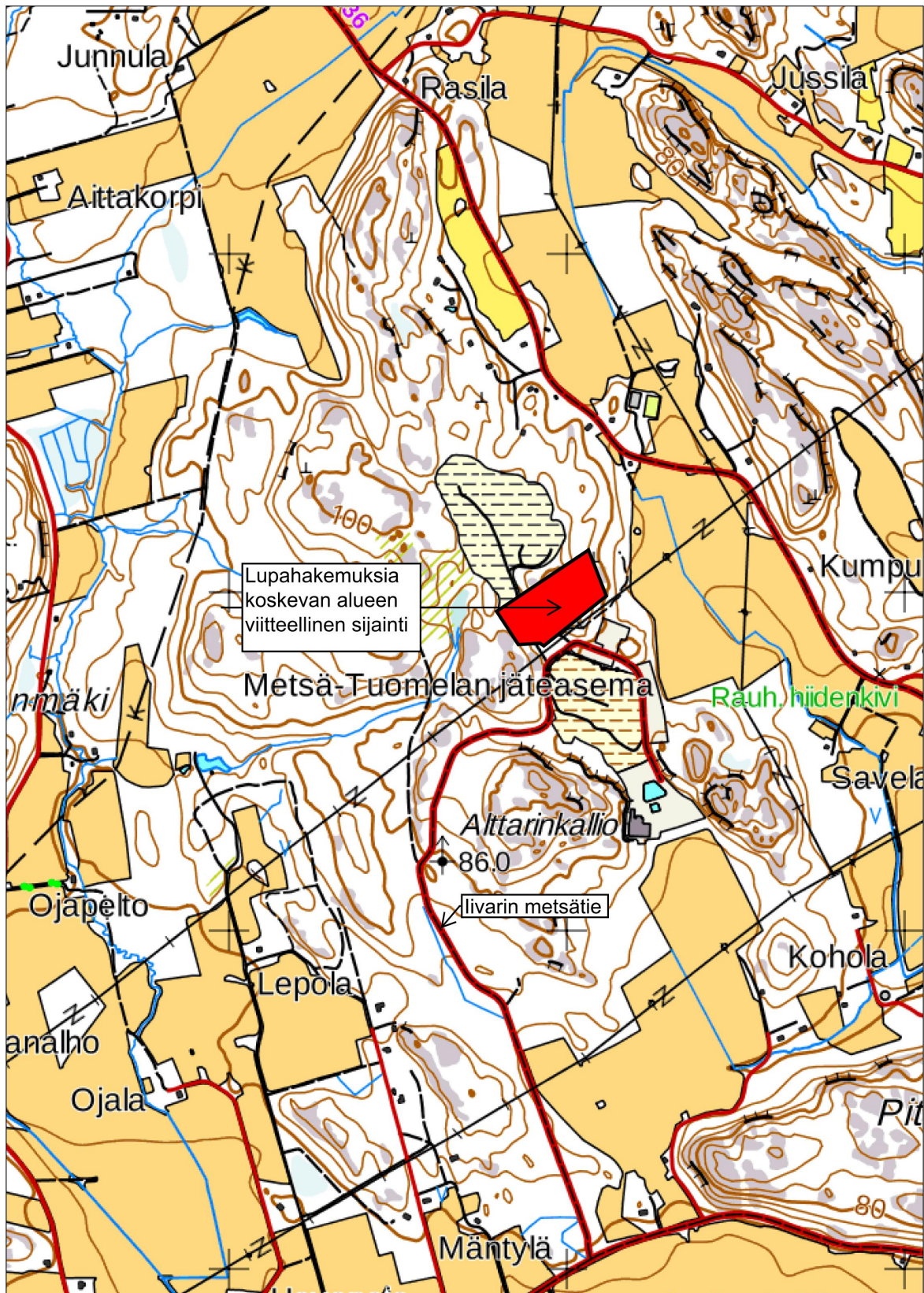
Asia voidaan ratkaista, vaikka muistutuksia ei määräajassa jätetä.

Lisätietoja hakemuksesta antaa hakija sekä ympäristötarkastaja Ville Hämäläinen puh. 040 314 4730.

KESKI-UUDENMAAN YMPÄRISTÖKESKUS

Sijaintikarttaliite, lupahakemuksia koskevan alueen viitteellinen sijainti:

2019-03-26



Ei mittakaavassa