

METSO-kohteiden nimet

- 1 Palojoen metsä
- 2 Kartanon metsä
- 3 Temmonmäen suot
- 4 Lonkkerinkorpi-Hirvikallio
- 5 Nuppulinnan metsä
- 6 Inkilän Haarajoen eteläinen metsä
- 7 Rajalinnan itäinen metsä
- 8 Tuomalansuo, eteläinen
- 9 Tuomalansuo, pohjoinen
- 10 Krapin rantametsä
- 11 Vanhainkodin rantametsä
- 12 Kirkonkylän lehtonotko
- 13 Sarvikallion metsä
- 14 Kavaankallion lehto
- 15 Heinisuon metsä
- 16 Knaapin metsä
- 17 Pähkinämäen metsät
- 18 Lahelan lehdot
- 19 Maarinjärvi-Degkärr
- 20 Harminsuo-Harminkallio-Matkoissuo
- 21 Palssin metsä

METSO-kohteiden nimet

- 1 Palojoen metsä
- 2 Kartanon metsä
- 3 Temmonmäen suot
- 4 Lonkkerinkorpi-Hirvikallio
- 5 Nuppulinnan metsä
- 6 Inkilän Haarajoen eteläinen metsä
- 7 Rajalinnan itäinen metsä
- 8 Tuomalansuo, eteläinen
- 9 Tuomalansuo, pohjoinen
- 10 Krapin rantametsä
- 11 Vanhainkodin rantametsä
- 12 Kirkonkylän lehtonotko
- 13 Sarvikallion metsä
- 14 Kavaankallion lehto
- 15 Heinisuon metsä
- 16 Knaapin metsä
- 17 Pähkinämäen metsät
- 18 Lahelan lehdot
- 19 Maarinjärvi-Degkärr
- 20 Harminsuo-Harminkallio-Matkoissuo
- 21 Palssin metsä

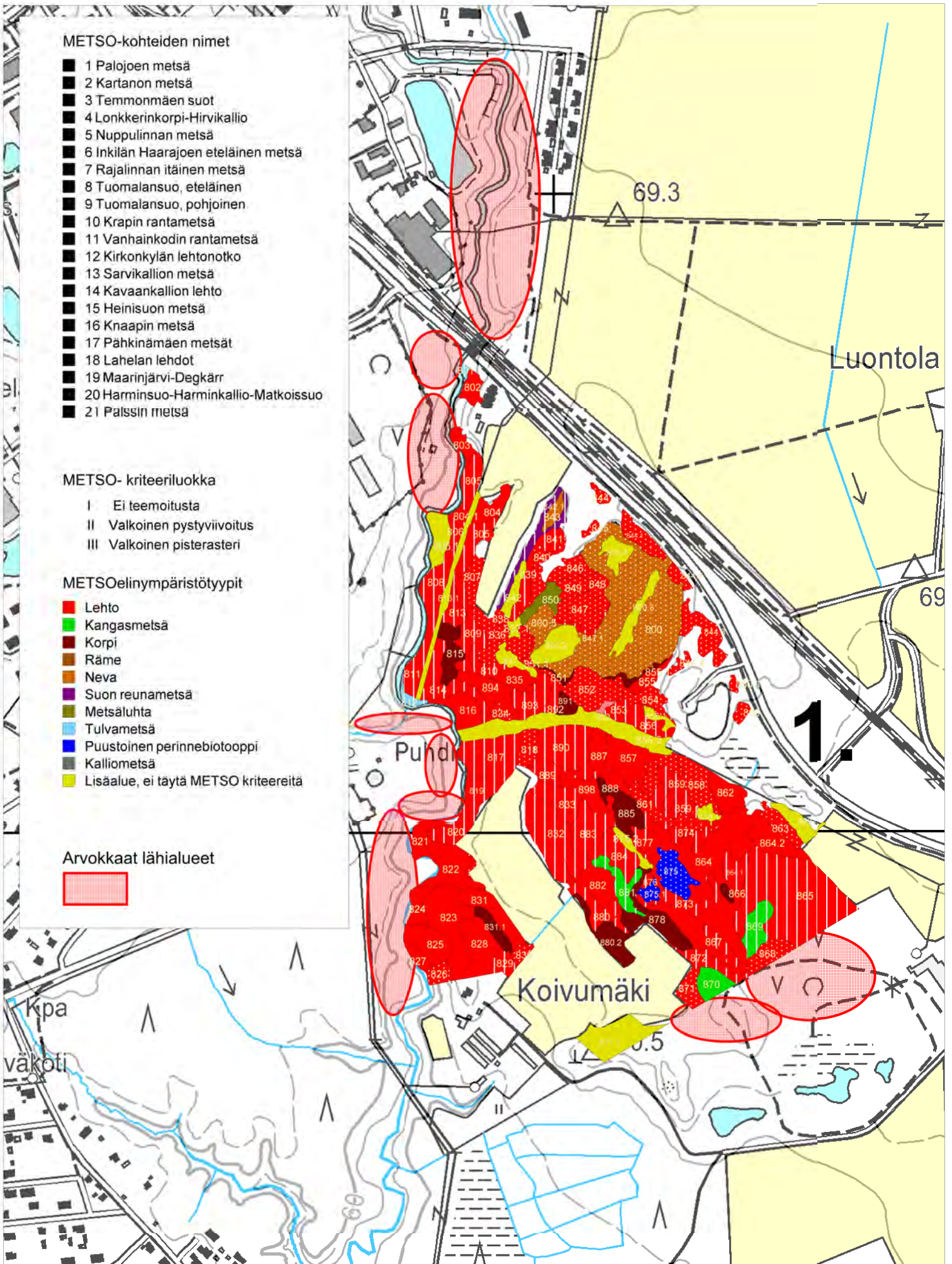
METSO- kriteeriluokka

- I Ei teemoitusta
- II Valkoinen pystyviivitus
- III Valkoinen pisterasteri

METSOelinympäristötyypit

- Lehto
- Kangasmetsä
- Korpi
- Räme
- Neva
- Suon reunametsä
- Metsäluhta
- Tulvametsä
- Puustoinen perinnebiotooppi
- Kalliometsä
- Lisäalue, ei täytä METSO kriteereitä

Arvokkaat lähialueet



METSO-kohteiden nimet

- 1 Palojoen metsä
- 2 Kartanon metsä
- 3 Temmonmäen suot
- 4 Lonkkerinkorpi-Hirvikallio
- 5 Nuppulinnan metsä
- 6 Inkilän Haaraajoen eteläinen metsä
- 7 Rajalinnan itäinen metsä
- 8 Tuomalansuo, eteläinen
- 9 Tuomalansuo, pohjoinen
- 10 Krapin rantametsä
- 11 Vanhainkodin rantametsä
- 12 Kirkonkylän lehtonotko
- 13 Sarvikallion metsä
- 14 Kavaankallion lehto
- 15 Heinisuon metsä
- 16 Knaapin metsä
- 17 Pähkinämäen metsät
- 18 Lahelan lehdot
- 19 Maarinjärvi-Degkärr
- 20 Harminsuo-Harminkallio-Matkoissuo
- 21 Palssin metsä

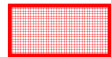
METSO- kriteeriluokka

- I Ei teemoitusta
- II Valkoinen pystyviivitus
- III Valkoinen pisterasteri

METSOelinympäristötyypit

- Lehto
- Kangasmetsä
- Korpi
- Räme
- Neva
- Suon reunametsä
- Metsäluhta
- Tulvametsä
- Puustoinen perinnebiotooppi
- Kalliometsä
- Lisäalue, ei täytä METSO kriteereitä

Arvokkaat lähialueet



METSO-kohteiden nimet

- 1 Palojoen metsä
- 2 Kartanon metsä
- 3 Temmonmäen suot
- 4 Lonkkerinkorpi-Hirvikallio
- 5 Nuppulinnan metsä
- 6 Inkilän Haaraajoen eteläinen metsä
- 7 Rajalinnan itäinen metsä
- 8 Tuomalansuo, eteläinen
- 9 Tuomalansuo, pohjoinen
- 10 Krapin rantametsä
- 11 Vanhainkodin rantametsä
- 12 Kirkonkylän lehtonoitko
- 13 Sarvikallion metsä
- 14 Kavaankallion lehto
- 15 Heinisuon metsä
- 16 Knaapin metsä
- 17 Pähkinämäen metsät
- 18 Lahelan lehdot
- 19 Maarinjärvi-Degkärr
- 20 Harminsuo-Harminkallio-Matkoissuo
- 21 Falssin metsä

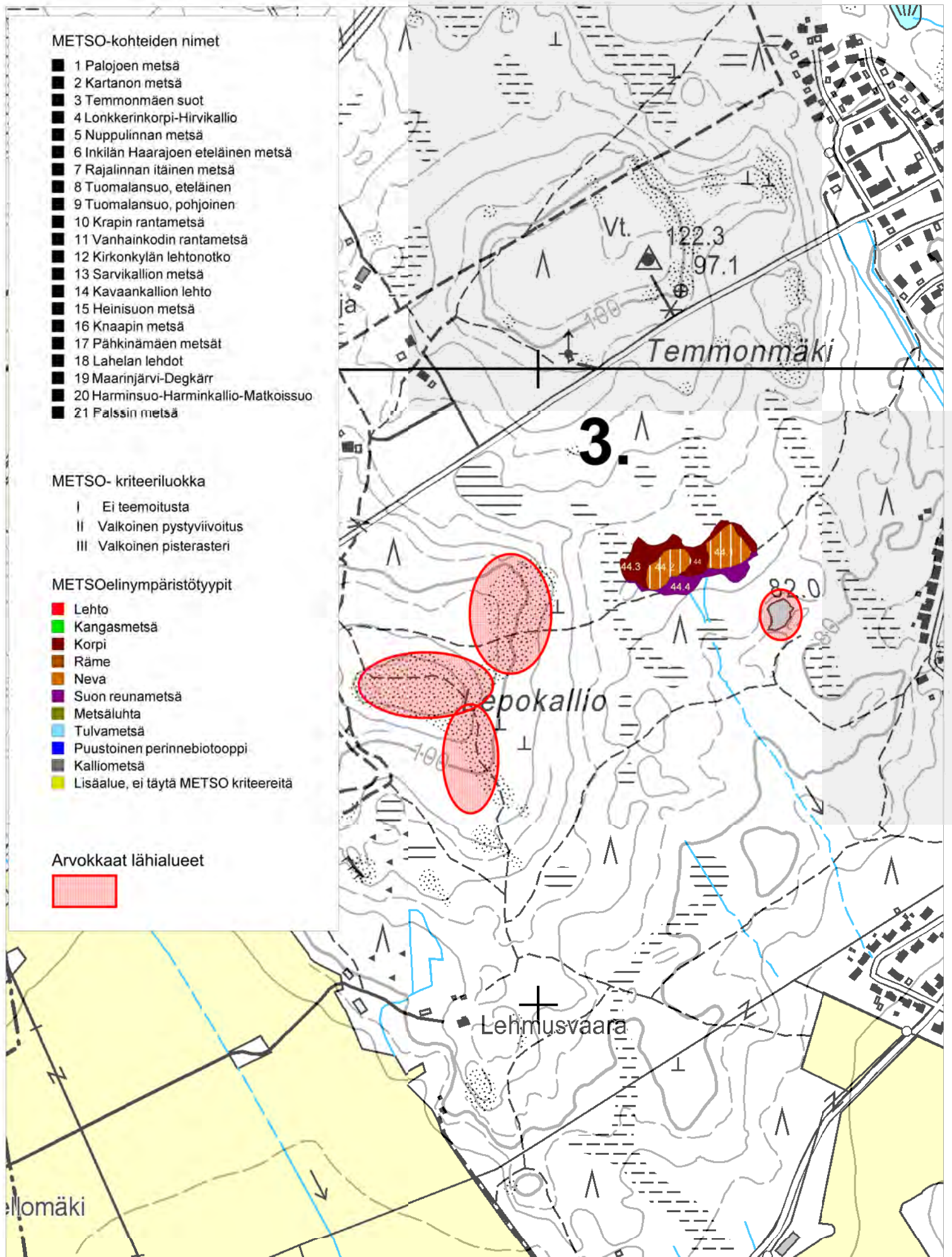
METSO- kriteeriluokka

- I Ei teemoitusta
- II Valkoinen pystyviivoitus
- III Valkoinen pisterasteri

METSOelinympäristötyypit

- Lehto
- Kangasmetsä
- Korpi
- Rämpe
- Neva
- Suon reunametsä
- Metsäluhta
- Tulvametsä
- Puustoinen perinnebiotooppi
- Kalliometsä
- Lisäalue, ei täytä METSO kriteereitä

Arvokkaat lähialueet



METSO-kohteiden nimet

- 1 Palojoen metsä
- 2 Kartanon metsä
- 3 Temmonmäen suot
- 4 Lonkkerinkorpi-Hirvikallio
- 5 Nuppulinna metsä
- 6 Inkilän Haaraajoen eteläinen metsä
- 7 Rajalinnan itäinen metsä
- 8 Tuomalansuo, eteläinen
- 9 Tuomalansuo, pohjoinen
- 10 Krapin rantametsä
- 11 Vanhainkodin rantametsä
- 12 Kirkonkylän lehtonotko
- 13 Sarvikallion metsä
- 14 Kavaankallion lehto
- 15 Heinisuo metsä
- 16 Knaapin metsä
- 17 Pähkinämäen metsät
- 18 Lahelan lehdot
- 19 Maarinjärvi-Degkärr
- 20 Harminsuo-Harminkallio-Matkoissuo
- 21 Falssin metsä

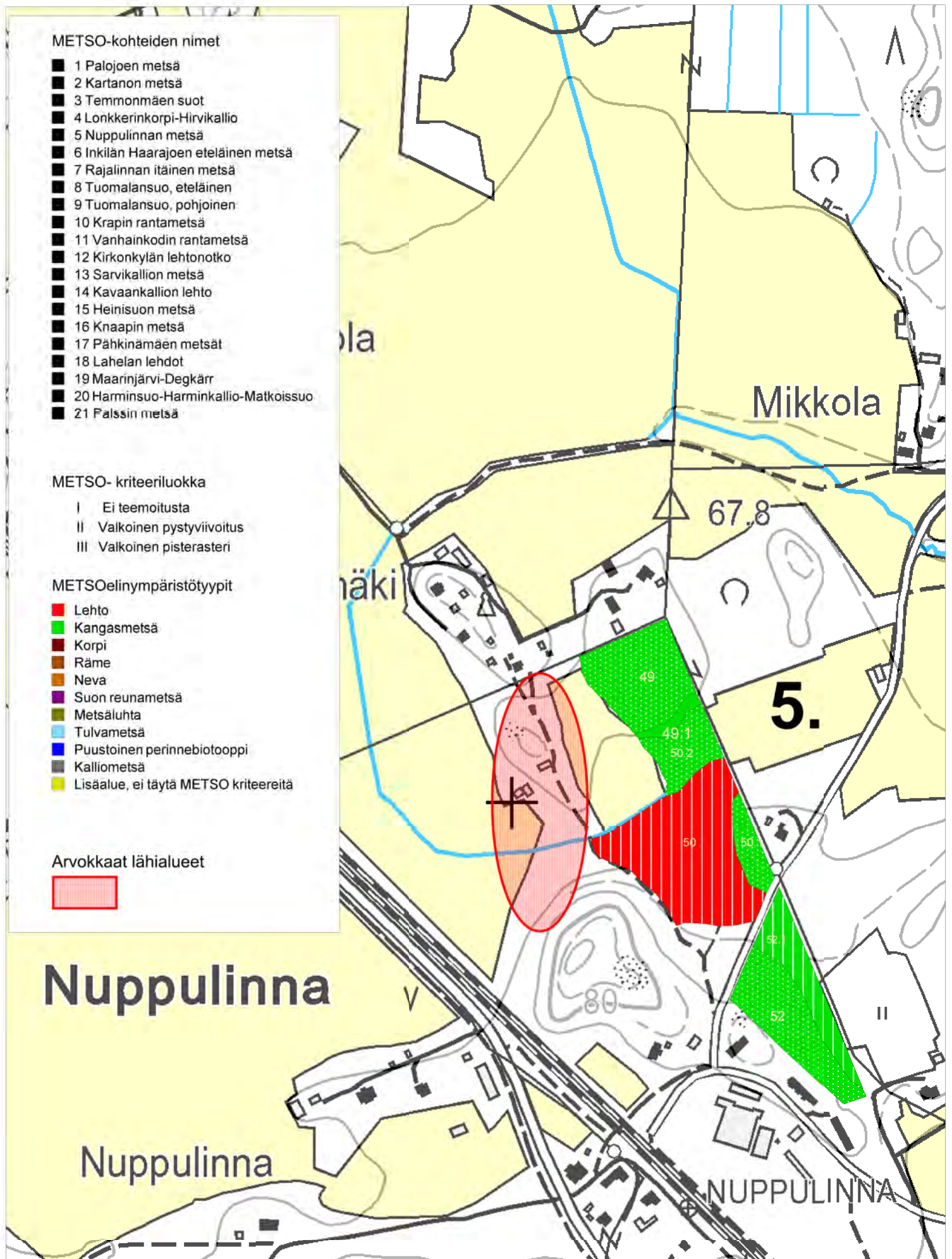
METSO- kriteeriluokka

- I Ei teemoitusta
- II Valkoinen pystyviivoitus
- III Valkoinen pisterasteri

METSOelinympäristöt

- Lehto
- Kangasmetsä
- Korpi
- Rämpe
- Neva
- Suon reunametsä
- Metsäluhta
- Tulvametsä
- Puustoinen perinnebiotooppi
- Kalliometsä
- Lisäalue, ei täytä METSO kriteereitä

Arvokkaat lähialueet



METSO-kohteiden nimet

- 1 Palojoen metsä
- 2 Kartanon metsä
- 3 Temmonmäen suot
- 4 Lonkkerinkorpi-Hirvikallio
- 5 Nuppulinnan metsä
- 6 Inkilän Haarajoen eteläinen metsä
- 7 Rajalinnan itäinen metsä
- 8 Tuomalansuo, eteläinen
- 9 Tuomalansuo, pohjoinen
- 10 Krapin rantametsä
- 11 Vanhainkodin rantametsä
- 12 Kirkonkylän lehtonotko
- 13 Sarvikallion metsä
- 14 Kavaankallion lehto
- 15 Heinisuo metsä
- 16 Knaapin metsä
- 17 Pähkinämäen metsät
- 18 Lahelan lehdot
- 19 Maarinjärvi-Degkärr
- 20 Harminsuo-Harminkallio-Matkoissuo
- 21 Falssin metsä

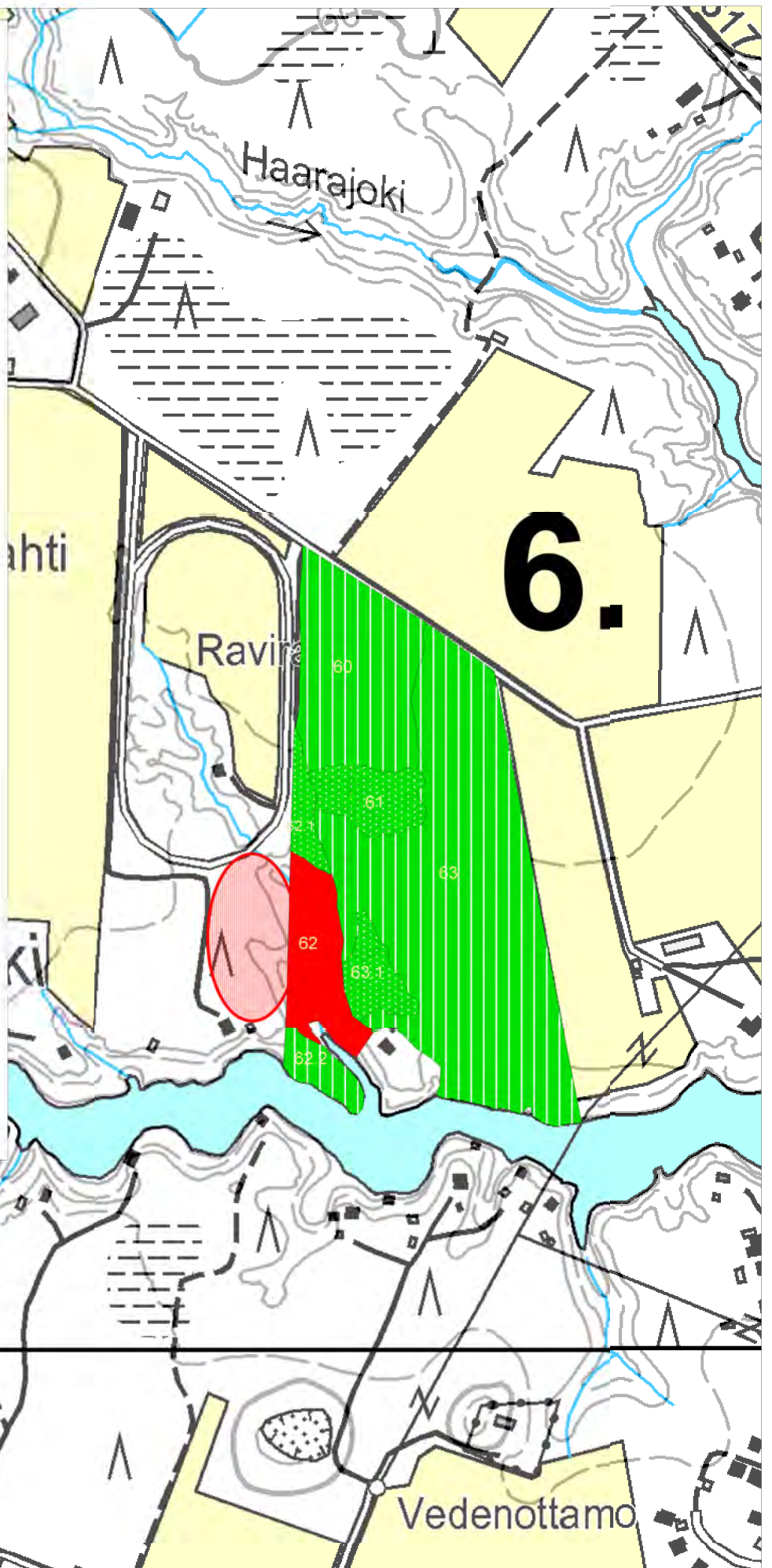
METSO- kriteeriluokka

- I Ei teemoitusta
- II Valkoinen pystyviivoitus
- III Valkoinen pisterasteri

METSOelinympäristöt

- Lehto
- Kangasmetsä
- Korpi
- Rämpe
- Neva
- Suon reunametsä
- Metsäluhta
- Tulvametsä
- Puustoinen perinnebiotooppi
- Kalliometsä
- Lisäalue, ei täytä METSO kriteereitä

Arvokkaat lähialueet



METSO-kohteiden nimet

- 1 Palojoen metsä
- 2 Kartanon metsä
- 3 Temmonmäen suot
- 4 Lonkkerinkorpi-Hirvikallio
- 5 Nuppulinnan metsä
- 6 Inkilän Haarajoen eteläinen metsä
- 7 Rajalinnan itäinen metsä
- 8 Tuomalansuo, eteläinen
- 9 Tuomalansuo, pohjoinen
- 10 Krapin rantametsä
- 11 Vanhainkodin rantametsä
- 12 Kirkonkylän lehtonotko
- 13 Sarvikallion metsä
- 14 Kavaankallion lehto
- 15 Heinisuon metsä
- 16 Knaapin metsä
- 17 Pähkinämäen metsät
- 18 Lahelan lehdot
- 19 Maarinjärvi-Degkärr
- 20 Harminsuo-Harminkallio-Matkoissuo
- 21 Falssin metsä

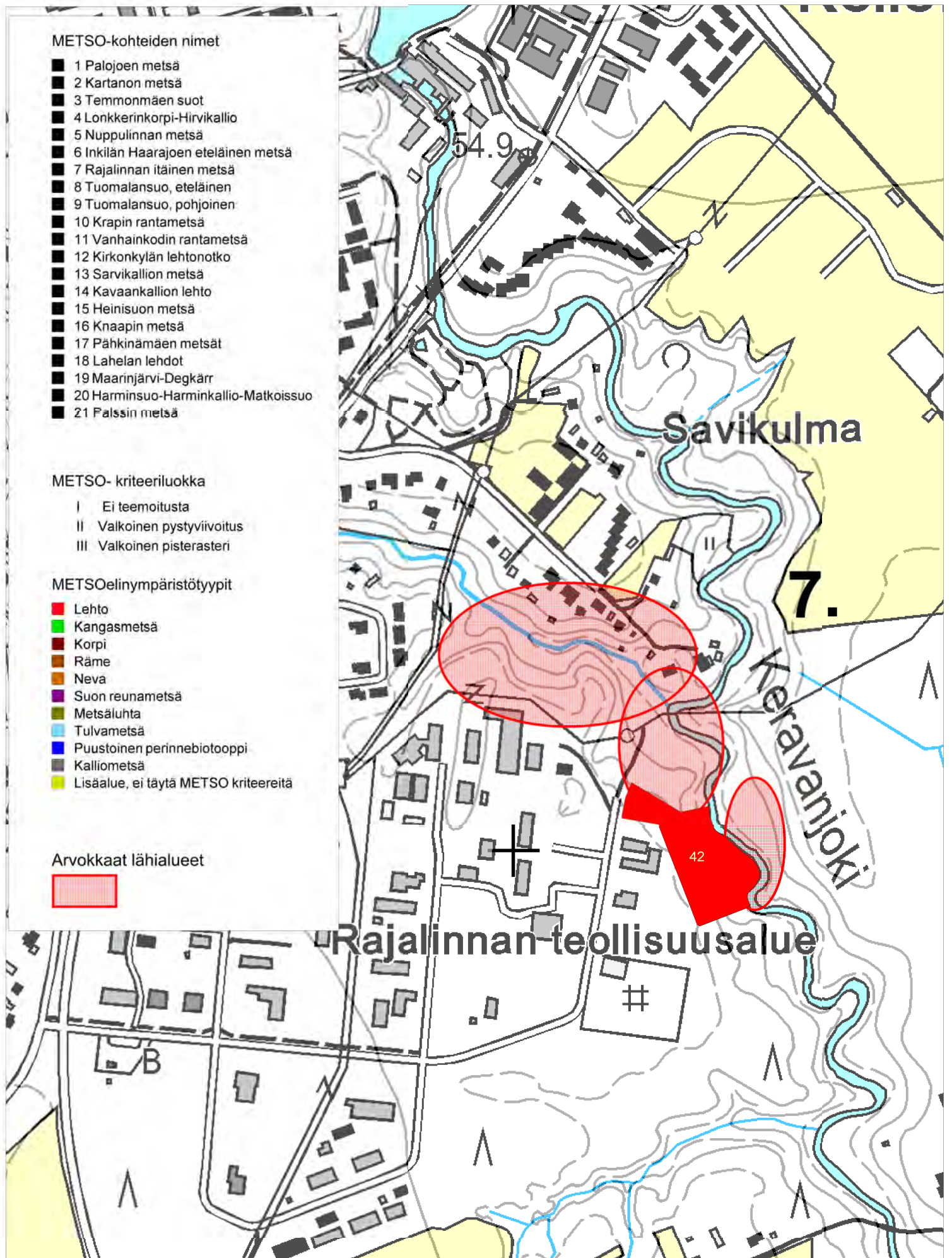
METSO- kriteeriluokka

- I Ei teemoitusta
- II Valkoinen pystyviivitus
- III Valkoinen pisterasteri

METSOelinympäristötyypit

- Lehto
- Kangasmetsä
- Korpi
- Räme
- Neva
- Suon reunametsä
- Metsäluhta
- Tulvametsä
- Puustoinen perinnebiotooppi
- Kalliometsä
- Lisäalue, ei täytä METSO kriteereitä

Arvokkaat lähialueet



37.8
(36.89-37.94)

METSO-kohteiden nimet

- 1 Palojoen metsä
- 2 Kartanon metsä
- 3 Temmonmäen suot
- 4 Lonkkerinkorpi-Hirvikallio
- 5 Nuppulinna metsä
- 6 Inkilän Haarajoen eteläinen metsä
- 7 Rajalinnan itäinen metsä
- 8 Tuomalansuo, eteläinen
- 9 Tuomalansuo, pohjoinen
- 10 Krapin rantametsä
- 11 Vanhainkodin rantametsä
- 12 Kirkonkylän lehtonotko
- 13 Sarvikallion metsä
- 14 Kavaankallion lehto
- 15 Heinisuon metsä
- 16 Knaapin metsä
- 17 Pähkinämäen metsät
- 18 Lahelan lehdot
- 19 Maarinjärvi-Degkärr
- 20 Harminsuo-Harminkallio-Matkoissuo
- 21 Palssin metsä

METSO- kriteeriluokka

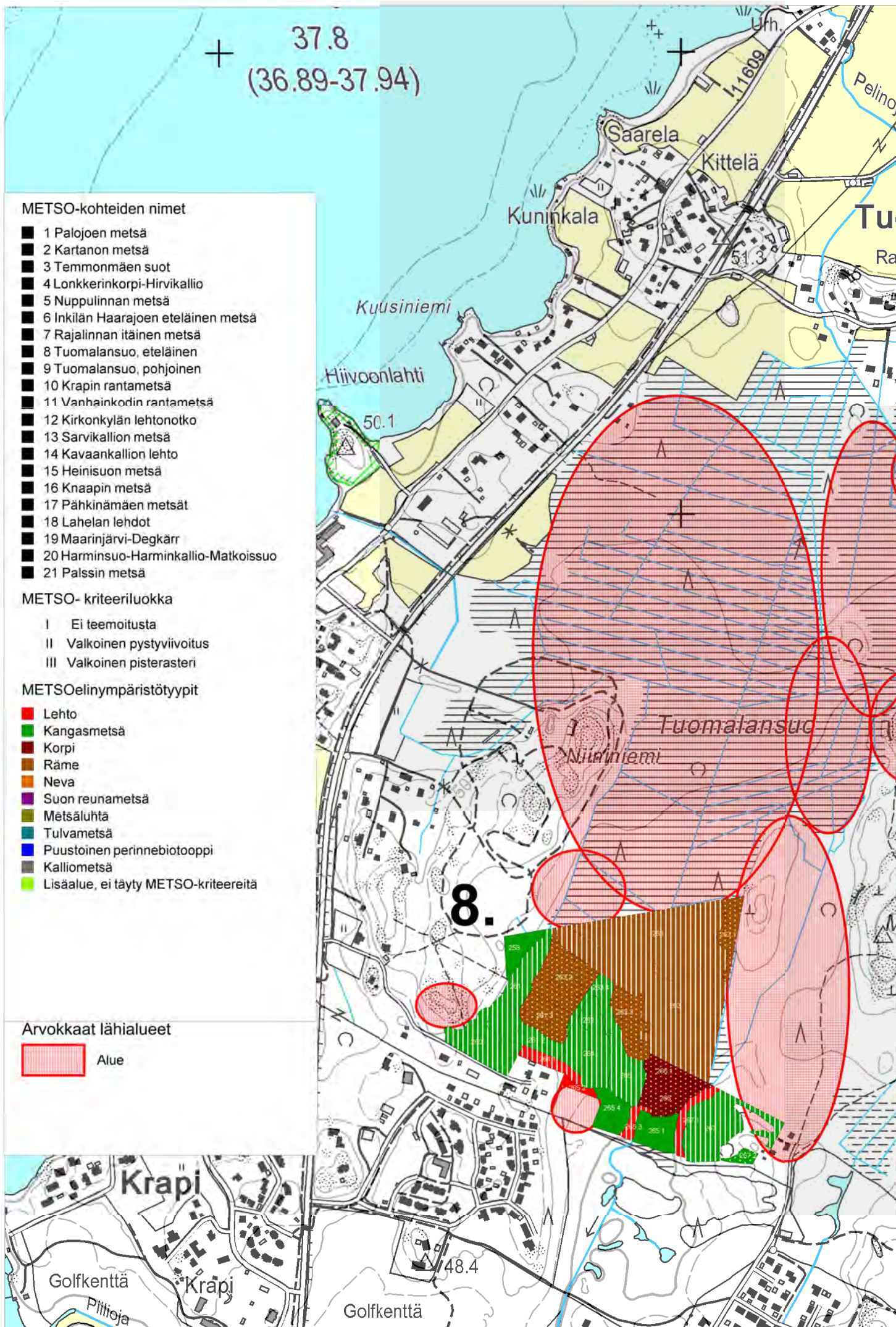
- I Ei teemoitusta
- II Valkoinen pystyviivitus
- III Valkoinen pisterasteri

METSOelinympäristötyypit

- Lehto
- Kangasmetsä
- Korpi
- Rämpe
- Neva
- Suon reunametsä
- Metsäluhta
- Tulvametsä
- Puustoinen perinnebiotooppi
- Kalliometsä
- Lisäalue, ei täyty METSO-kriteereitä

Arvokkaat lähialueet

- Alue



METSO-kohteiden nimet

- 1 Palojoen metsä
- 2 Kartanon metsä
- 3 Temmonmäen suot
- 4 Lonkkerinkorpi-Hirvikallio
- 5 Nuppulinnan metsä
- 6 Inkilän Haaraajoen eteläinen metsä
- 7 Rajalinnan itäinen metsä
- 8 Tuomalansuo, eteläinen
- 9 Tuomalansuo, pohjoinen
- 10 Krapin rantametsä
- 11 Vanhainkodin rantametsä
- 12 Kirkonkylän lehtonotko
- 13 Sarvikallion metsä
- 14 Kavaankallion lehto
- 15 Heinisuon metsä
- 16 Knaapin metsä
- 17 Pähkinämäen metsät
- 18 Lahelan lehdot
- 19 Maarinjärvi-Degkärr
- 20 Harminsuo-Harminkallio-Matkoissuo
- 21 Palssin metsä

METSO- kriteeriluokka

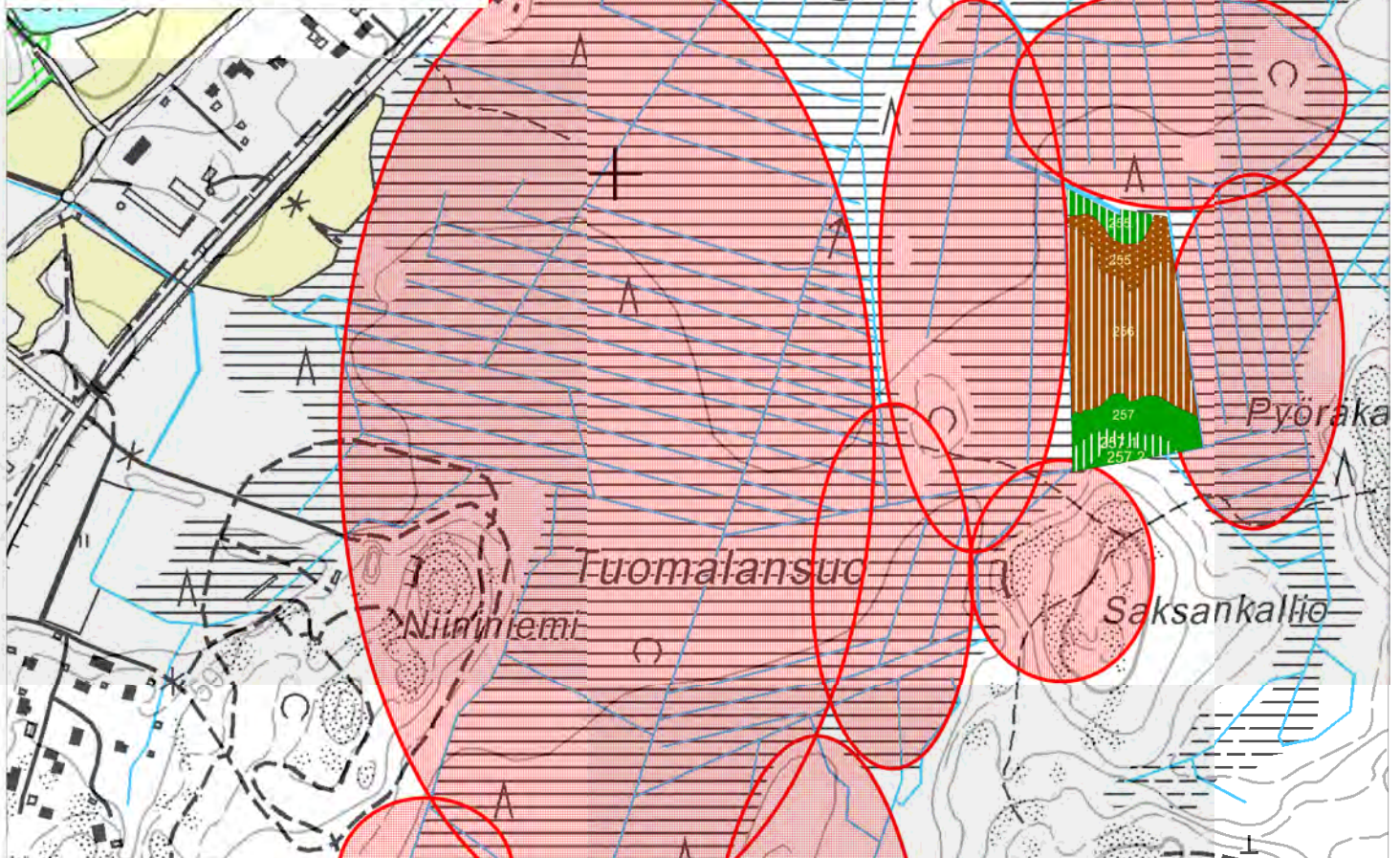
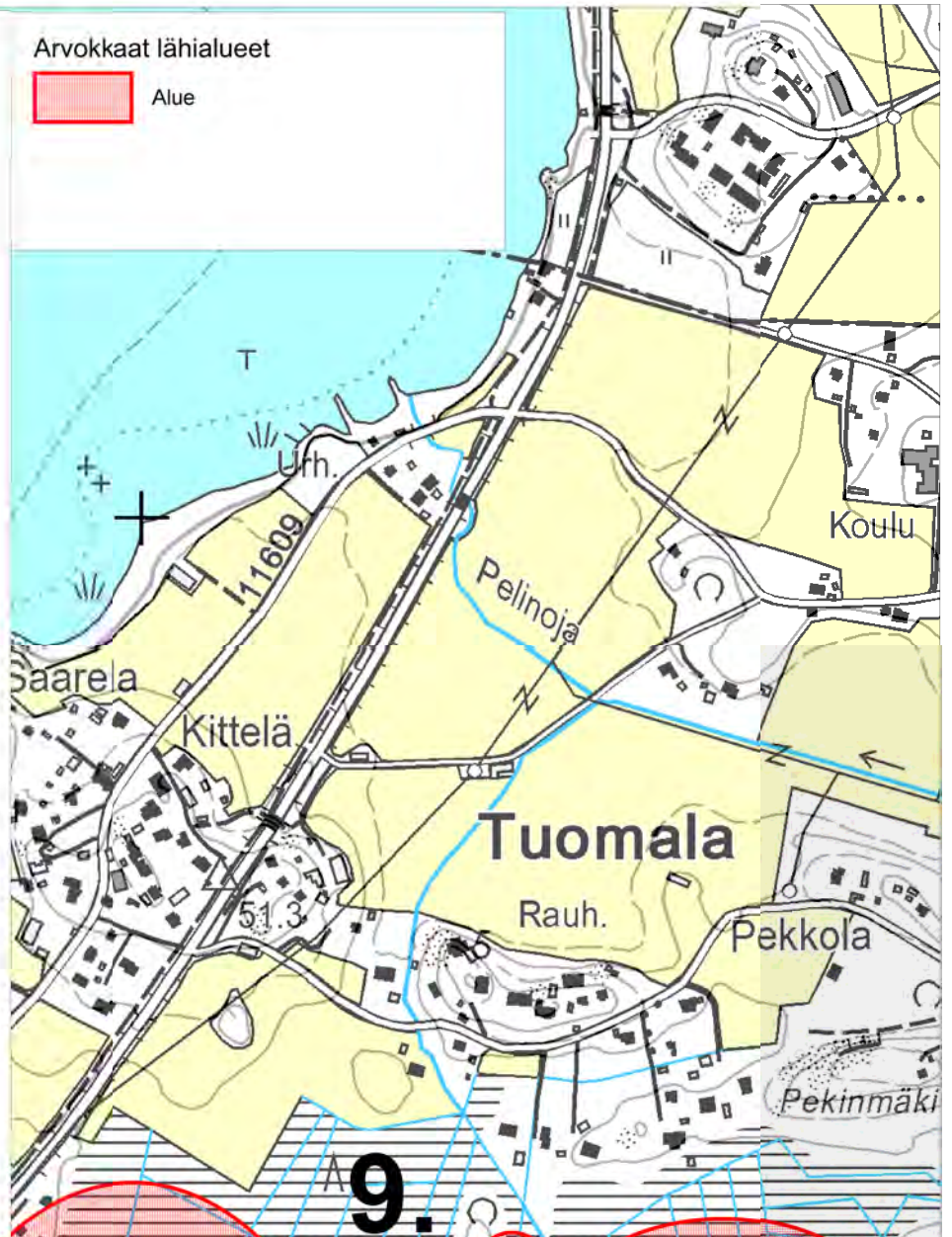
- I Ei teemoitusta
- II Valkoinen pystyviivitus
- III Valkoinen pisterasteri

METSOelinympäristötyypit

- Lehto
- Kangasmetsä
- Korpi
- Rämpe
- Neva
- Suon reunametsä
- Metsäluhta
- Tulvametsä
- Puustoinen perinnebiotooppi
- Kalliometsä
- Lisäalue, ei täyty METSO-kriteereitä

Arvokkaat lähialueet

- Alue



METSO-kohteiden nimet

- 1 Palojoen metsä
- 2 Kartanon metsä
- 3 Temmonmäen suot
- 4 Lonkkerinkorpi-Hirvikallio
- 5 Nuppulinna metsä
- 6 Inkilän Haaraajoen eteläinen metsä
- 7 Rajalinnan itäinen metsä
- 8 Tuomalansuo, eteläinen
- 9 Tuomalansuo, pohjoinen
- 10 Krapin rantametsä
- 11 Vanhainkodin rantametsä
- 12 Kirkonkylän lehtonotko
- 13 Sarvikallion metsä
- 14 Kavaankallion lehto
- 15 Heinisuon metsä
- 16 Knaapin metsä
- 17 Pähkinämäen metsät
- 18 Lahelan lehdot
- 19 Maarinjärvi-Degkärr
- 20 Harminsuo-Harminkallio-Matkoissuo
- 21 Palssin metsä

METSO- kriteeriluokka

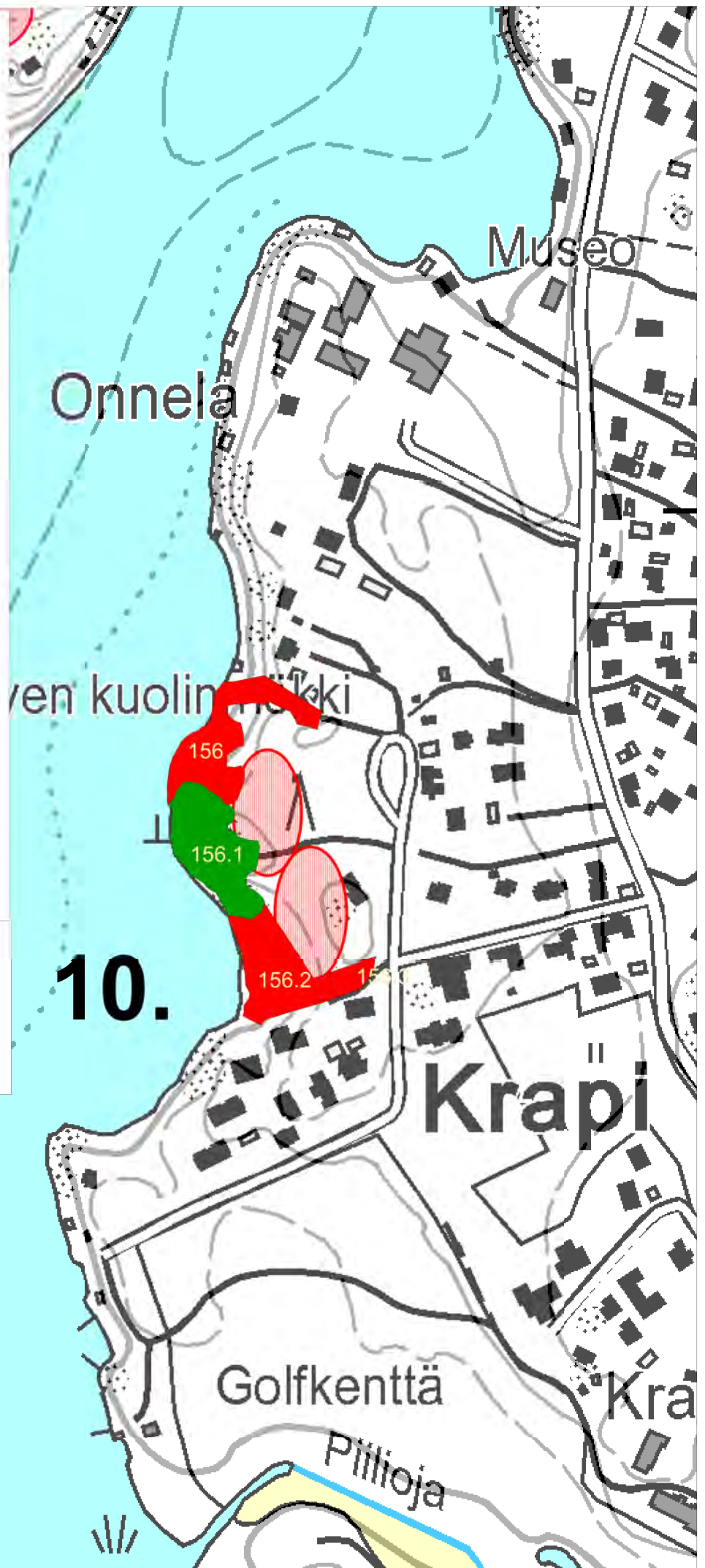
- I Ei teemoitusta
- II Valkoinen pystyviivitus
- III Valkoinen pisterasteri

METSOelinympäristötyypit

- Lehto
- Kangasmetsä
- Korpi
- Räme
- Neva
- Suon reunametsä
- Metsäluhta
- Tulvametsä
- Puustoinen perinnebiotooppi
- Kalliometsä
- Lisäalue, ei täyty METSO-kriteereitä

Arvokkaat lähialueet

- Alue



METSO-kohteiden nimet

- 1 Palojoen metsä
- 2 Kartanon metsä
- 3 Temmonmäen suot
- 4 Lonkkerinkorpi-Hirvikallio
- 5 Nuppulinnan metsä
- 6 Inkilän Haaraajoen eteläinen metsä
- 7 Rajalinnan itäinen metsä
- 8 Tuomalansuo, eteläinen
- 9 Tuomalansuo, pohjoinen
- 10 Krapin rantametsä
- 11 Vanhainkodin rantametsä
- 12 Kirkonkylän lehtonotko
- 13 Sarvikallion metsä
- 14 Kavaankallion lehto
- 15 Heinisuon metsä
- 16 Knaapin metsä
- 17 Pähkinämäen metsät
- 18 Lahelan lehdot
- 19 Maarinjärvi-Degkärr
- 20 Harminsuo-Harminkallio-Matkoissuo
- 21 Palssin metsä

METSO- kriteeriluokka

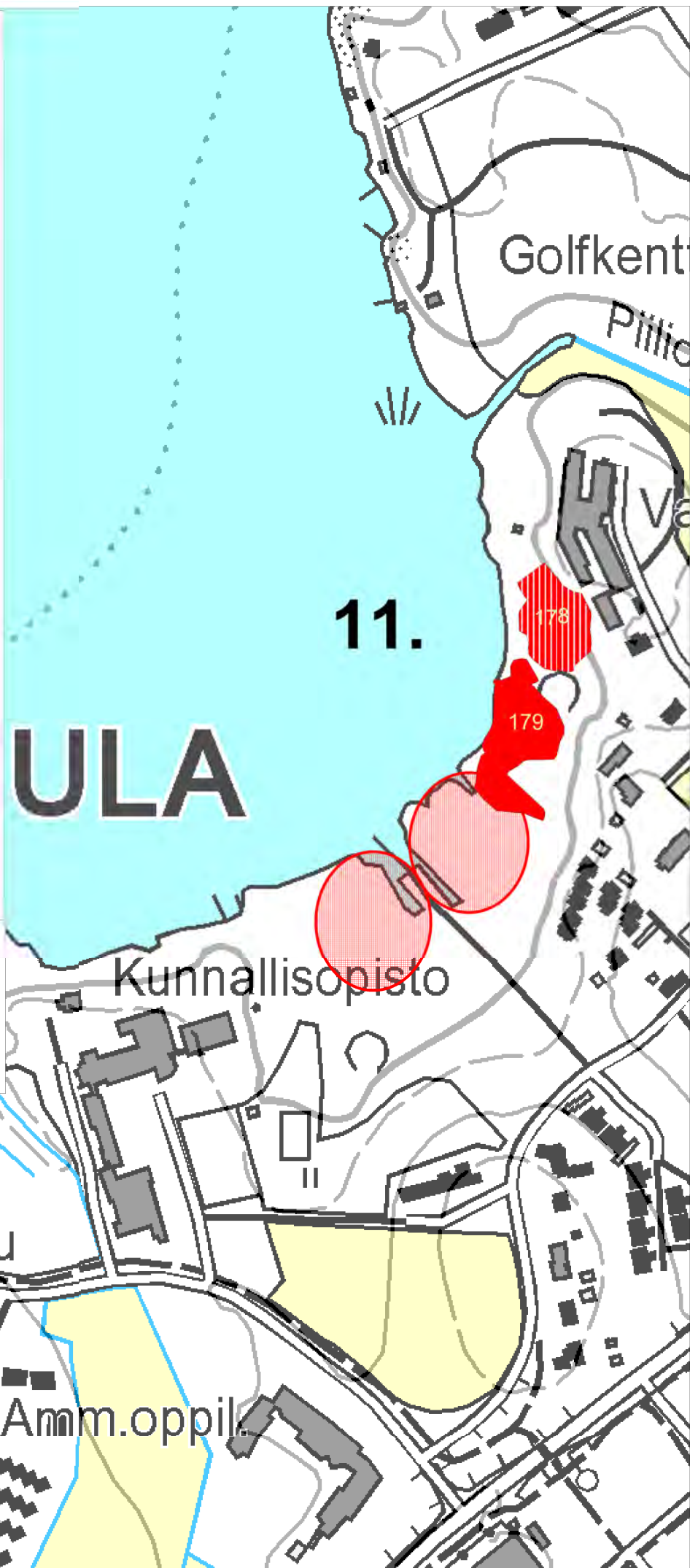
- I Ei teemoitusta
- II Valkoinen pystyviivitus
- III Valkoinen pisterasteri

METSOelinympäristöt

- Lehto
- Kangasmetsä
- Korpi
- Räme
- Neva
- Suon reunametsä
- Metsäluhta
- Tulvametsä
- Puustoinen perinnebiotooppi
- Kalliometsä
- Lisäalue, ei täyty METSO-kriteereitä

Arvokkaat lähialueet

- Alue



METSO-kohteiden nimet

- 1 Palojoen metsä
- 2 Kartanon metsä
- 3 Temmonmäen suot
- 4 Lonkkerinkorpi-Hirvikallio
- 5 Nuppulinnan metsä
- 6 Inkilän Haarajoen eteläinen metsä
- 7 Rajalinnan itäinen metsä
- 8 Tuomalansuo, eteläinen
- 9 Tuomalansuo, pohjoinen
- 10 Krapin rantametsä
- 11 Vanhainkodin rantametsä
- 12 Kirkonkylän lehtonotko
- 13 Sarvikallion metsä
- 14 Kavaankallion lehto
- 15 Heinisuon metsä
- 16 Knaapin metsä
- 17 Pähkinämäen metsät
- 18 Lahelan lehdot
- 19 Maarinjärvi-Degkärr
- 20 Harminsuo-Harminkallio-Matkoissuo
- 21 Palssin metsä

METSO- kriteeriluokka

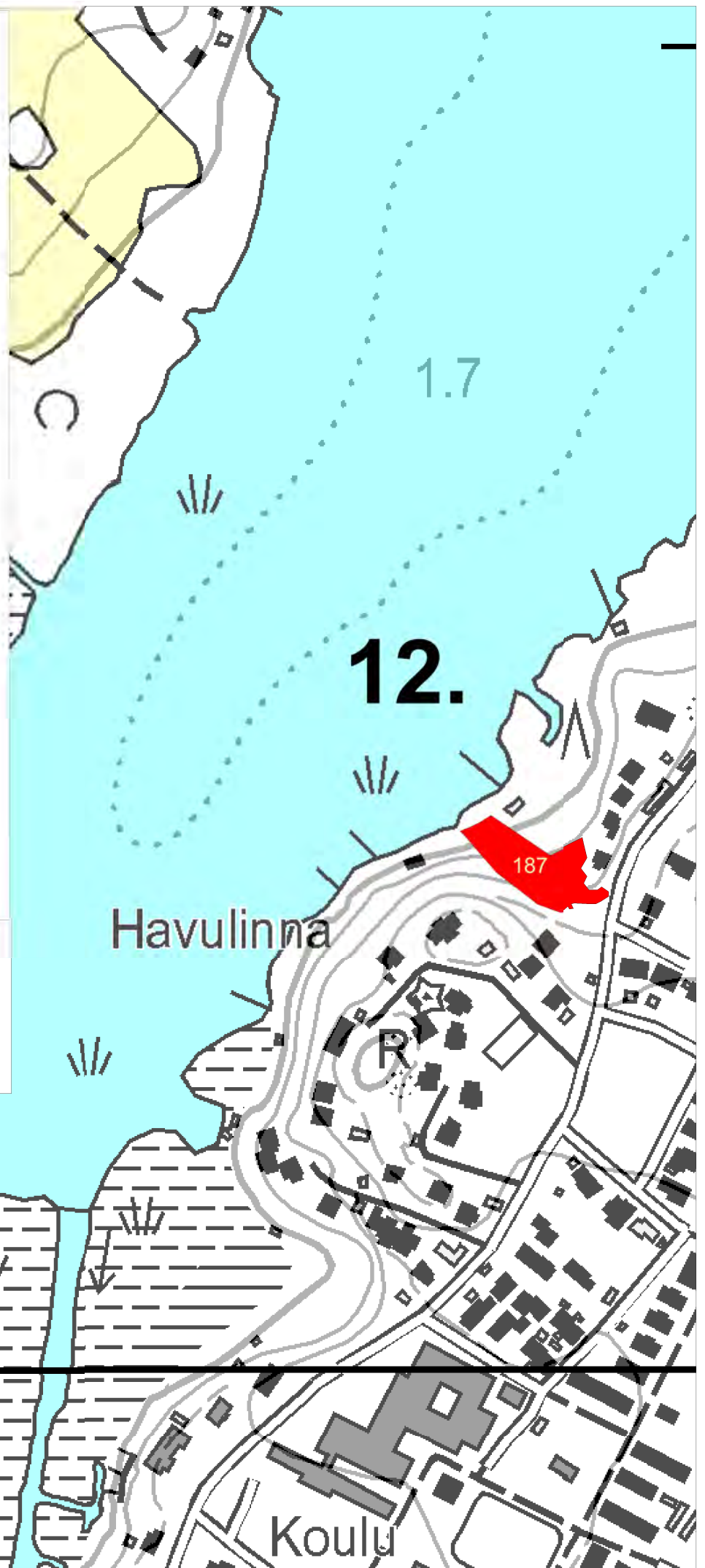
- I Ei teemoitusta
- II Valkoinen pystyviivitus
- III Valkoinen pisterasteri

METSOelinympäristötyypit

- Lehto
- Kangasmetsä
- Korpi
- Räme
- Neva
- Suon reunametsä
- Metsäluhta
- Tulvametsä
- Puustoinen perinnebiotooppi
- Kalliometsä
- Lisäalue, ei täyty METSO-kriteereitä

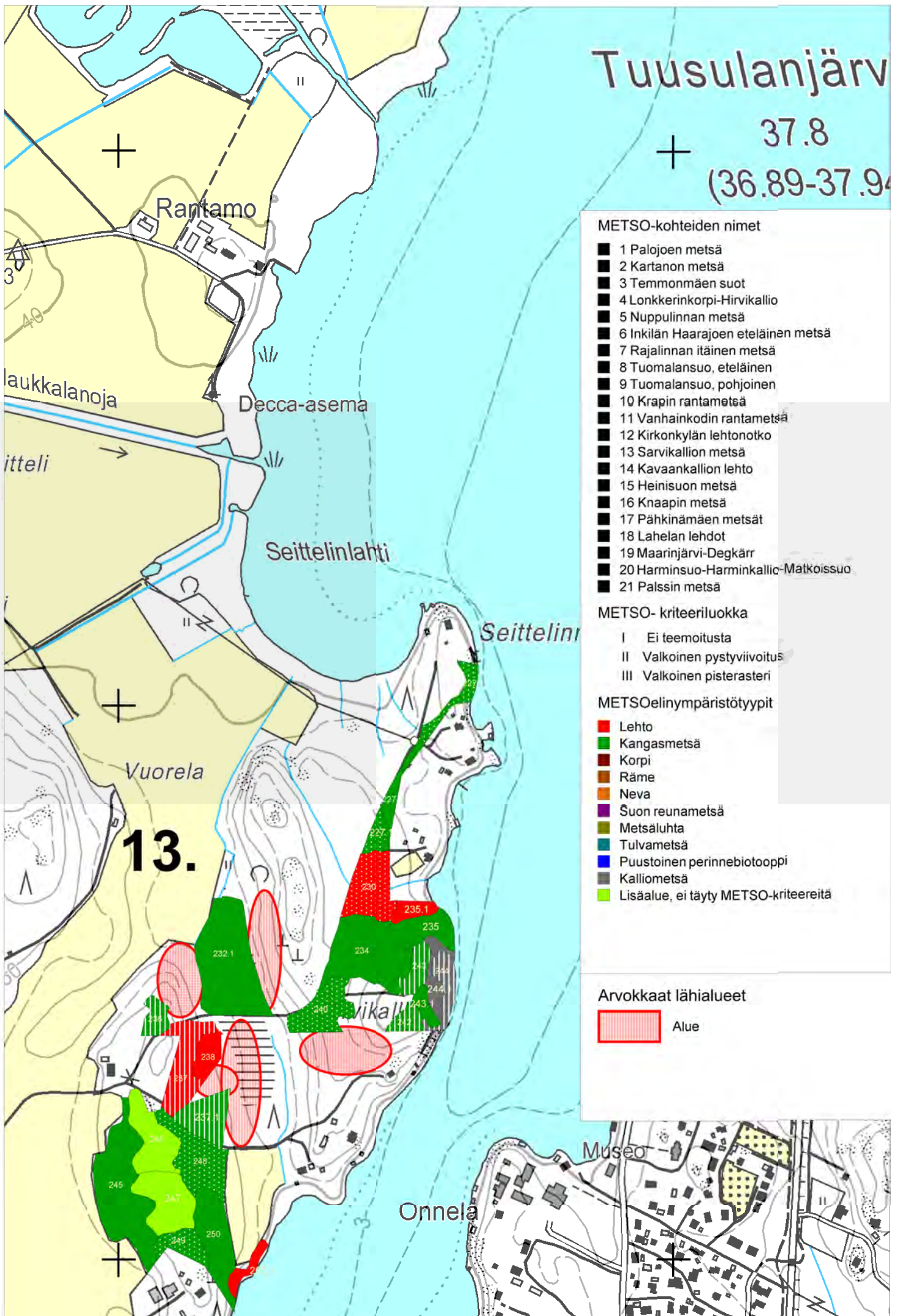
Arvokkaat lähialueet

- Alue



Tuusulanjärvi

+ 37.8
(36.89-37.94)



METSO-kohteiden nimet

- 1 Palojoen metsä
- 2 Kartanon metsä
- 3 Temmonmäen suot
- 4 Lonkkerinkorpi-Hirvikallio
- 5 Nuppulinna metsä
- 6 Inkilän Haarajoen eteläinen metsä
- 7 Rajalinnan itäinen metsä
- 8 Tuomalansuo, eteläinen
- 9 Tuomalansuo, pohjoinen
- 10 Krapin rantametsä
- 11 Vanhainkodin rantametsä
- 12 Kirkonkylän lehtonotko
- 13 Sarvikallion metsä
- 14 Kavaankallion lehto
- 15 Heinisuon metsä
- 16 Knaapin metsä
- 17 Pähkinämäen metsät
- 18 Lahelan lehdot
- 19 Maarinjärvi-Degkärr
- 20 Harminsuo-Harminkallio-Matkoissuo
- 21 Palssin metsä

METSO- kriteeriluokka

- I Ei teemoitusta
- II Valkoinen pystyviivitus
- III Valkoinen pisterasteri

METSOelinympäristötyypit

- Lehto
- Kangasmetsä
- Korpi
- Räme
- Neva
- Suon reunametsä
- Metsäluhta
- Tulvametsä
- Puustoinen perinnebiotooppi
- Kalliometsä
- Lisäalue, ei täyty METSO-kriteereitä

Arvokkaat lähialueet

- Alue

METSO-kohteiden nimet

- 1 Palojoen metsä
- 2 Kartanon metsä
- 3 Temmonmäen suot
- 4 Lonkkerinkorpi-Hirvikallio
- 5 Nuppulinna metsä
- 6 Inkilän Haaraajoen eteläinen metsä
- 7 Rajalinnan itäinen metsä
- 8 Tuomalansuo, eteläinen
- 9 Tuomalansuo, pohjoinen
- 10 Krapin rantametsä
- 11 Vanhainkodin rantametsä
- 12 Kirkonkylän lehtonotko
- 13 Sarvikallion metsä
- 14 Kavaankallion lehto
- 15 Heinisuon metsä
- 16 Knaapin metsä
- 17 Pähkinämäen metsät
- 18 Lahelan lehdot
- 19 Maarinjärvi-Degkärr
- 20 Harminsuo-Harminkallio-Matkoissuo
- 21 Palssin metsä

METSO- kriteeriluokka

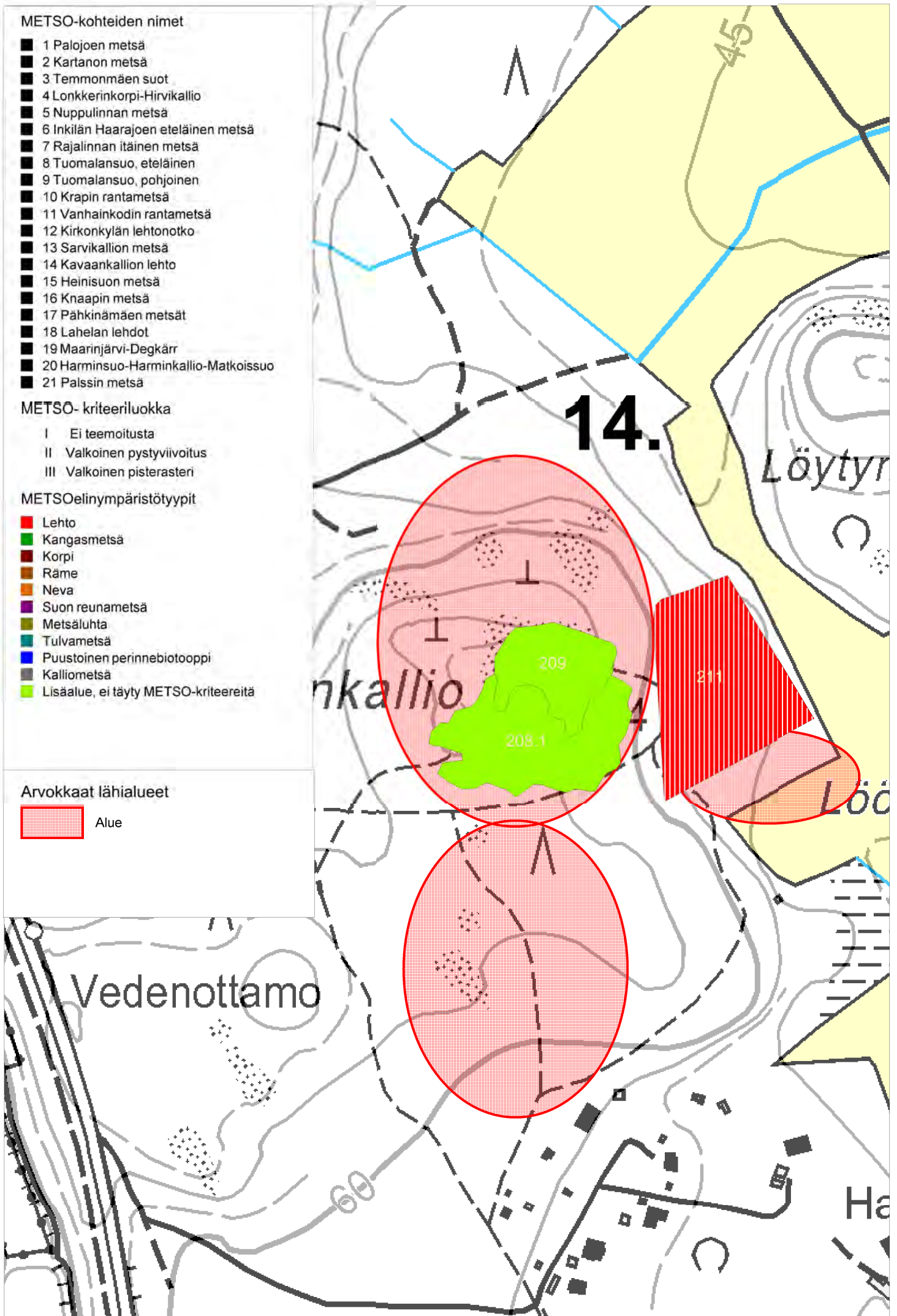
- I Ei teemoitusta
- II Valkoinen pystyviivitus
- III Valkoinen pisterasteri

METSOelinympäristöt

- Lehto
- Kangasmetsä
- Korpi
- Rämpe
- Neva
- Suon reunametsä
- Metsäluhta
- Tulvametsä
- Puustoinen perinnebiotooppi
- Kalliometsä
- Lisäalue, ei täyty METSO-kriteereitä

Arvokkaat lähialueet

- Alue



METSO-kohteiden nimet

- 1 Palojoen metsä
- 2 Kartanon metsä
- 3 Temmonmäen suot
- 4 Lonkkerinkorpi-Hirvikallio
- 5 Nuppulinna metsä
- 6 Inkilän Haaraajoen eteläinen metsä
- 7 Rajalinnan itäinen metsä
- 8 Tuomalansuo, eteläinen
- 9 Tuomalansuo, pohjoinen
- 10 Krapin rantametsä
- 11 Vanhainkodin rantametsä
- 12 Kirkonkylän lehtonotko
- 13 Sarvikallion metsä
- 14 Kavaankallion lehto
- 15 Heinisuon metsä
- 16 Knaapin metsä
- 17 Pähkinämäen metsät
- 18 Lahelan lehdot
- 19 Maarinjärvi-Degkärr
- 20 Harminsuo-Harminkallio-Matkoissuo
- 21 Palssin metsä

METSO- kriteeriluokka

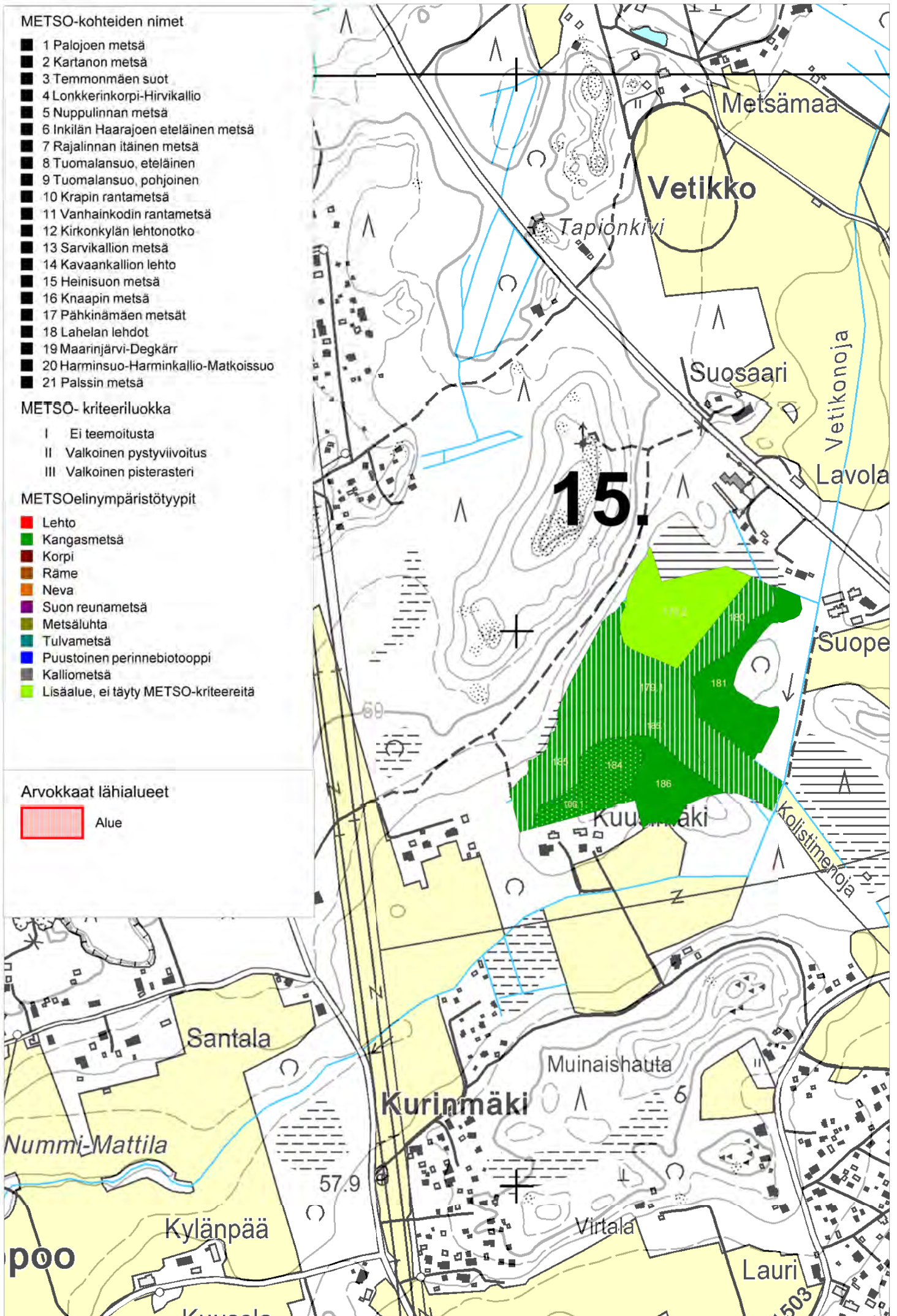
- I Ei teemoitusta
- II Valkoinen pystyviivitus
- III Valkoinen pisterasteri

METSOelinympäristöt

- Lehto
- Kangasmetsä
- Korpi
- Räme
- Neva
- Suon reunametsä
- Metsäluhta
- Tulvametsä
- Puustoinen perinnebiotooppi
- Kalliometsä
- Lisäalue, ei täyty METSO-kriteereitä

Arvokkaat lähialueet

- Alue



METSO-kohteiden nimet

- 1 Palojoen metsä
- 2 Kartanon metsä
- 3 Temmonmäen suot
- 4 Lonkkerinkorpi-Hirvikallio
- 5 Nuppulinna metsä
- 6 Inkilän Haaraajoen eteläinen metsä
- 7 Rajalinnan itäinen metsä
- 8 Tuomalansuo, eteläinen
- 9 Tuomalansuo, pohjoinen
- 10 Krapin rantametsä
- 11 Vanhainkodin rantametsä
- 12 Kirkonkylän lehtonotko
- 13 Sarvikallion metsä
- 14 Kavaankallion lehto
- 15 Heinisuo metsä
- 16 Knaapin metsä
- 17 Pähkinämäen metsät
- 18 Lahelan lehdot
- 19 Maarinjärvi-Degkärr
- 20 Harminsuo-Harminkallio-Matkoissuo
- 21 Palssin metsä

METSO- kriteeriluokka

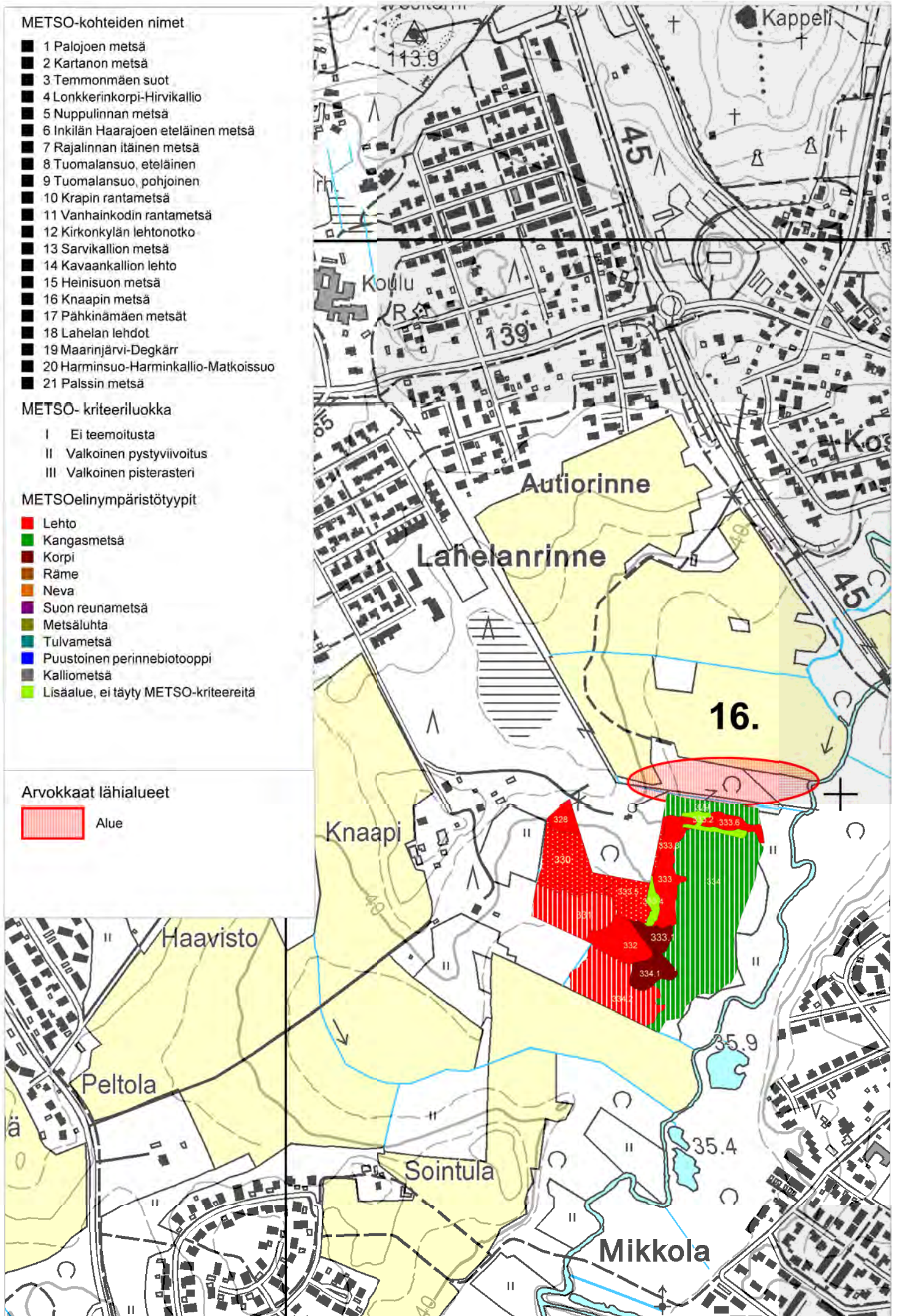
- I Ei teemoitusta
- II Valkoinen pystyviivitus
- III Valkoinen pisterasteri

METSOelinympäristöt

- Lehto
- Kangasmetsä
- Korpi
- Rämpe
- Neva
- Suon reunametsä
- Metsäluhka
- Tulvametsä
- Puustoinen perinnebiotooppi
- Kalliometsä
- Lisäalue, ei täyty METSO-kriteereitä

Arvokkaat lähialueet

- Alue



METSO-kohteiden nimet

- 1 Palojoen metsä
- 2 Kartanon metsä
- 3 Temmonmäen suot
- 4 Lonkkerinkorpi-Hirvikallio
- 5 Nuppulinna metsä
- 6 Inkilän Haaraajoen eteläinen metsä
- 7 Rajalinnan itäinen metsä
- 8 Tuomalansuo, eteläinen
- 9 Tuomalansuo, pohjoinen
- 10 Krapin rantametsä
- 11 Vanhainkodin rantametsä
- 12 Kirkonkylän lehtonotko
- 13 Sarvikallion metsä
- 14 Kavaankallion lehto
- 15 Heinisuo metsä
- 16 Knaapin metsä
- 17 Pähkinämäen metsät
- 18 Lahelan lehdot
- 19 Maarinjärvi-Degkärr
- 20 Harminsuo-Harminkallio-Matkoissuo
- 21 Palssin metsä

METSO- kriteeriluokka

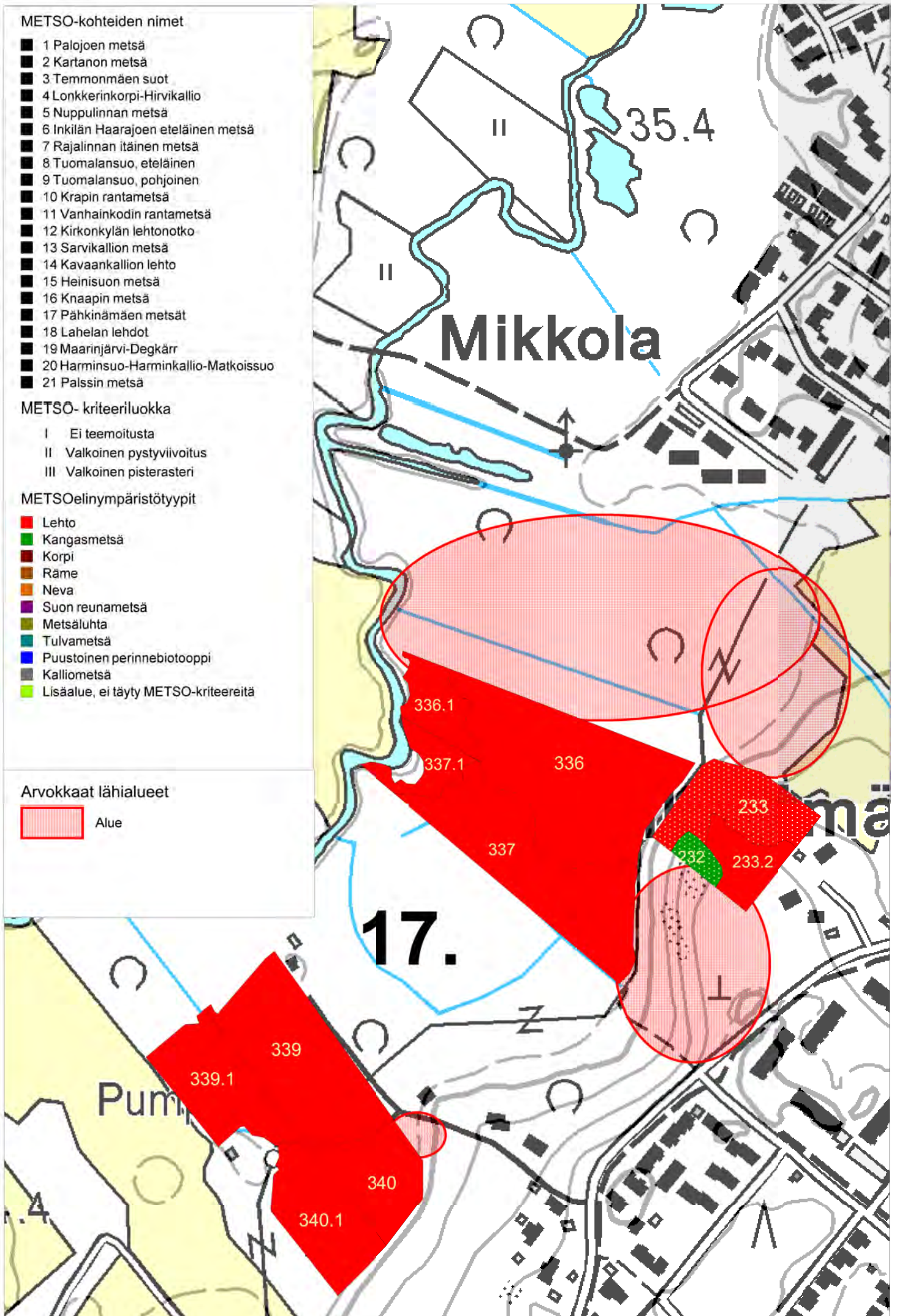
- I Ei teemoitusta
- II Valkoinen pystyviivitus
- III Valkoinen pisterasteri

METSOelinympäristötyypit

- Lehto
- Kangasmetsä
- Korpi
- Rämpe
- Neva
- Suon reunametsä
- Metsäluhta
- Tulvametsä
- Puustoinen perinnebiotooppi
- Kalliometsä
- Lisäalue, ei täyty METSO-kriteereitä

Arvokkaat lähialueet

- Alue



METSO-kohteiden nimet

- 1 Palojoen metsä
- 2 Kartanon metsä
- 3 Temmonmäen suot
- 4 Lonkkerinkorpi-Hirvikallio
- 5 Nuppulinna metsä
- 6 Inkilän Haaraajoen eteläinen metsä
- 7 Rajalinnan itäinen metsä
- 8 Tuomalansuo, eteläinen
- 9 Tuomalansuo, pohjoinen
- 10 Krapin rantametsä
- 11 Vanhainkodin rantametsä
- 12 Kirkonkylän lehtonotko
- 13 Sarvikallion metsä
- 14 Kavaankallion lehto
- 15 Heinisuon metsä
- 16 Knaapin metsä
- 17 Pähkinämäen metsät
- 18 Lahelan lehdot
- 19 Maarinjärvi-Degkärr
- 20 Harminsuo-Harminkallio-Matkoissuo
- 21 Palssin metsä

METSO- kriteeriluokka

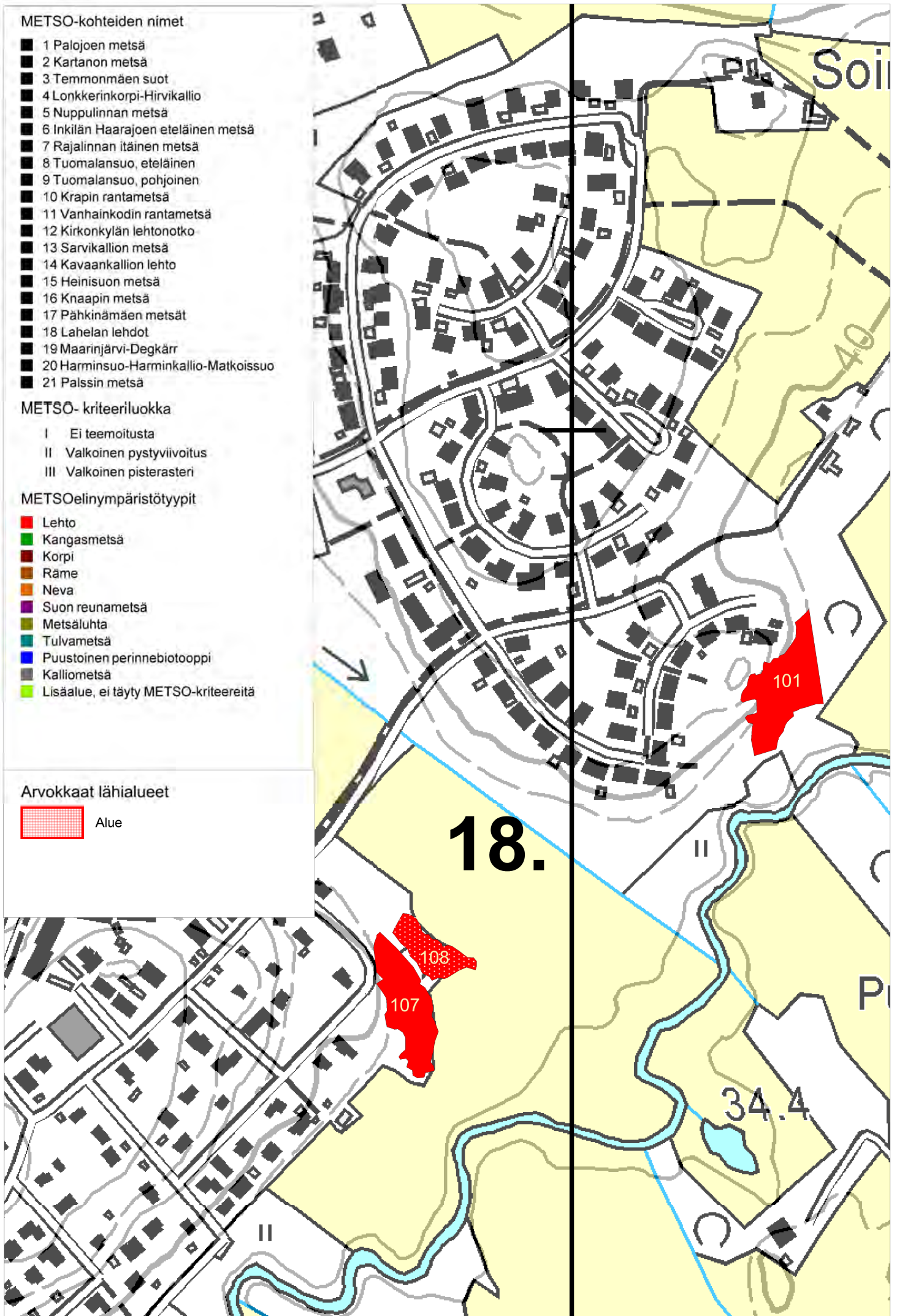
- I Ei teemoitusta
- II Valkoinen pystyviivitus
- III Valkoinen pisterasteri

METSOelinympäristötyypit

- Lehto
- Kangasmetsä
- Korpi
- Räme
- Neva
- Suon reunametsä
- Metsäluhta
- Tulvametsä
- Puustoinen perinnebiotooppi
- Kalliometsä
- Lisäalue, ei täyty METSO-kriteereitä

Arvokkaat lähialueet

- Alue



METSO-kohteiden nimet

- 1 Palojoen metsä
- 2 Kartanon metsä
- 3 Temmonmäen suot
- 4 Lonkkerinkorpi-Hirvikallio
- 5 Nuppulinna metsä
- 6 Inkilän Haaraajoen eteläinen metsä
- 7 Rajalinnan itäinen metsä
- 8 Tuomalansuo, eteläinen
- 9 Tuomalansuo, pohjoinen
- 10 Krapin rantametsä
- 11 Vanhainkodin rantametsä
- 12 Kirkonkylän lehtonotko
- 13 Sarvikallion metsä
- 14 Kavaankallion lehto
- 15 Heinisuon metsä
- 16 Knaapin metsä
- 17 Pähkinämäen metsät
- 18 Lahelan lehdot
- 19 Maarinjärvi-Degkärr
- 20 Harminsuo-Harminkallio-Matkoissuo
- 21 Palssin metsä

METSO- kriteeriluokka

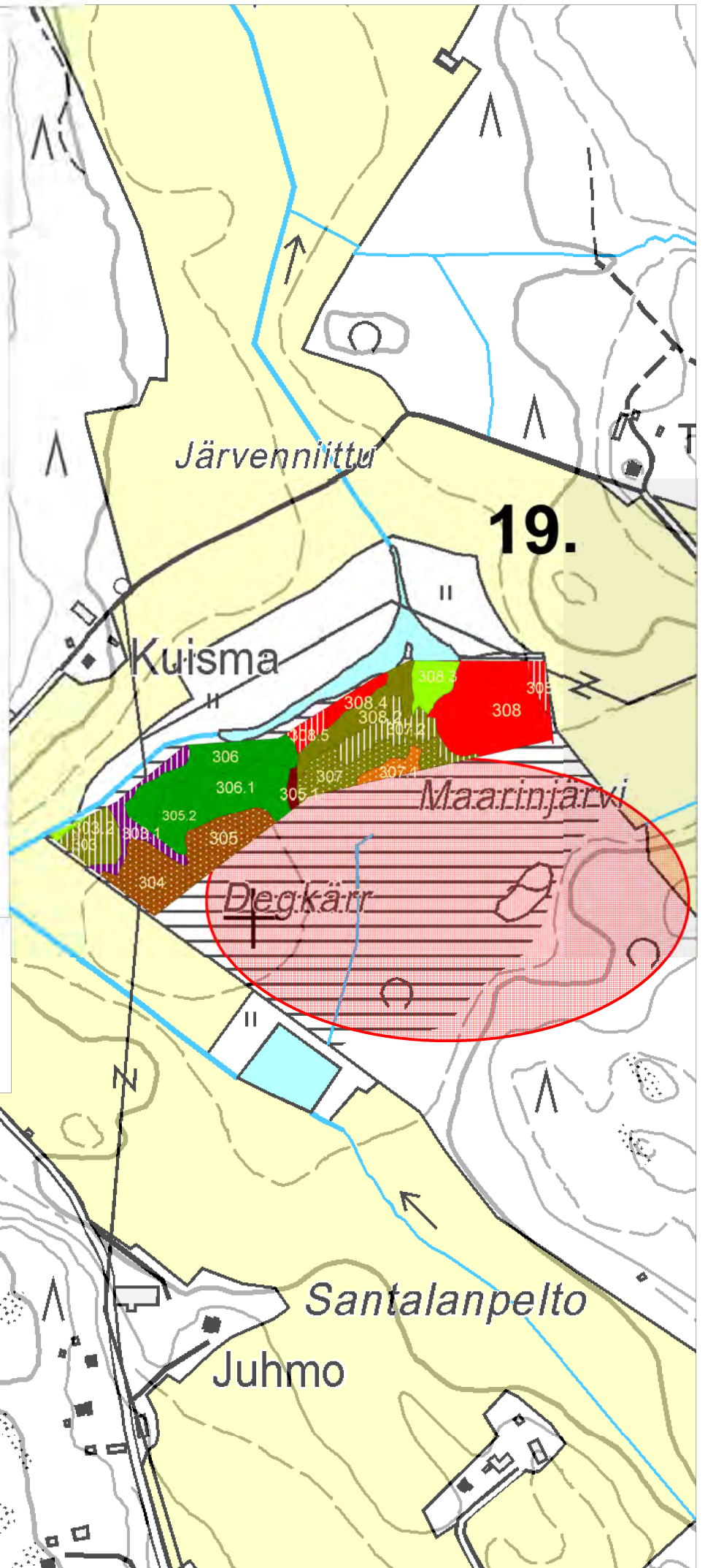
- I Ei teemoitusta
- II Valkoinen pystyviivitus
- III Valkoinen pisterasteri

METSOelinympäristöt

- Lehto
- Kangasmetsä
- Korpi
- Räme
- Neva
- Suon reunametsä
- Metsäluhta
- Tulvametsä
- Puustoinen perinnebiotooppi
- Kalliometsä
- Lisäalue, ei täyty METSO-kriteereitä

Arvokkaat lähialueet

- Alue



METSO-kohteiden nimet

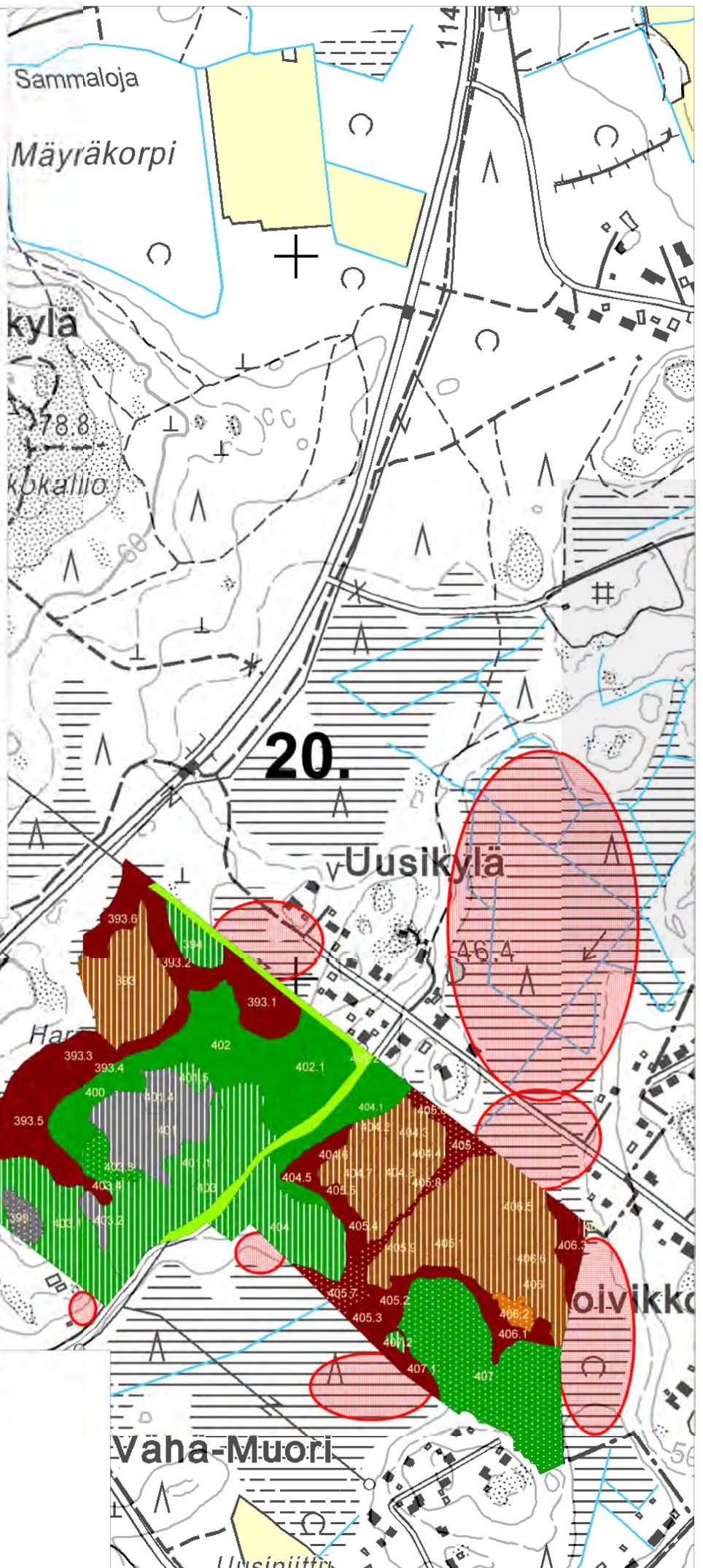
- 1 Palojoen metsä
- 2 Kartanon metsä
- 3 Temmonmäen suot
- 4 Lonkkerinkorpi-Hirvikallio
- 5 Nuppulinna metsä
- 6 Inkilän Haaraajoen eteläinen metsä
- 7 Rajalinnan itäinen metsä
- 8 Tuomalansuo, eteläinen
- 9 Tuomalansuo, pohjoinen
- 10 Krapin rantametsä
- 11 Vanhainkodin rantametsä
- 12 Kirkonkylän lehtonotko
- 13 Sarvikallion metsä
- 14 Kavaankallion lehto
- 15 Heinisuon metsä
- 16 Knaapin metsä
- 17 Pähkinämäen metsät
- 18 Lahelan lehdot
- 19 Maarinjärvi-Degkärr
- 20 Harminsuo-Harminkallio-Matkoissuo
- 21 Palssin metsä

METSO- kriteeriluokka

- I Ei teemoitusta
- II Valkoinen pystyviivoitus
- III Valkoinen pisterasteri

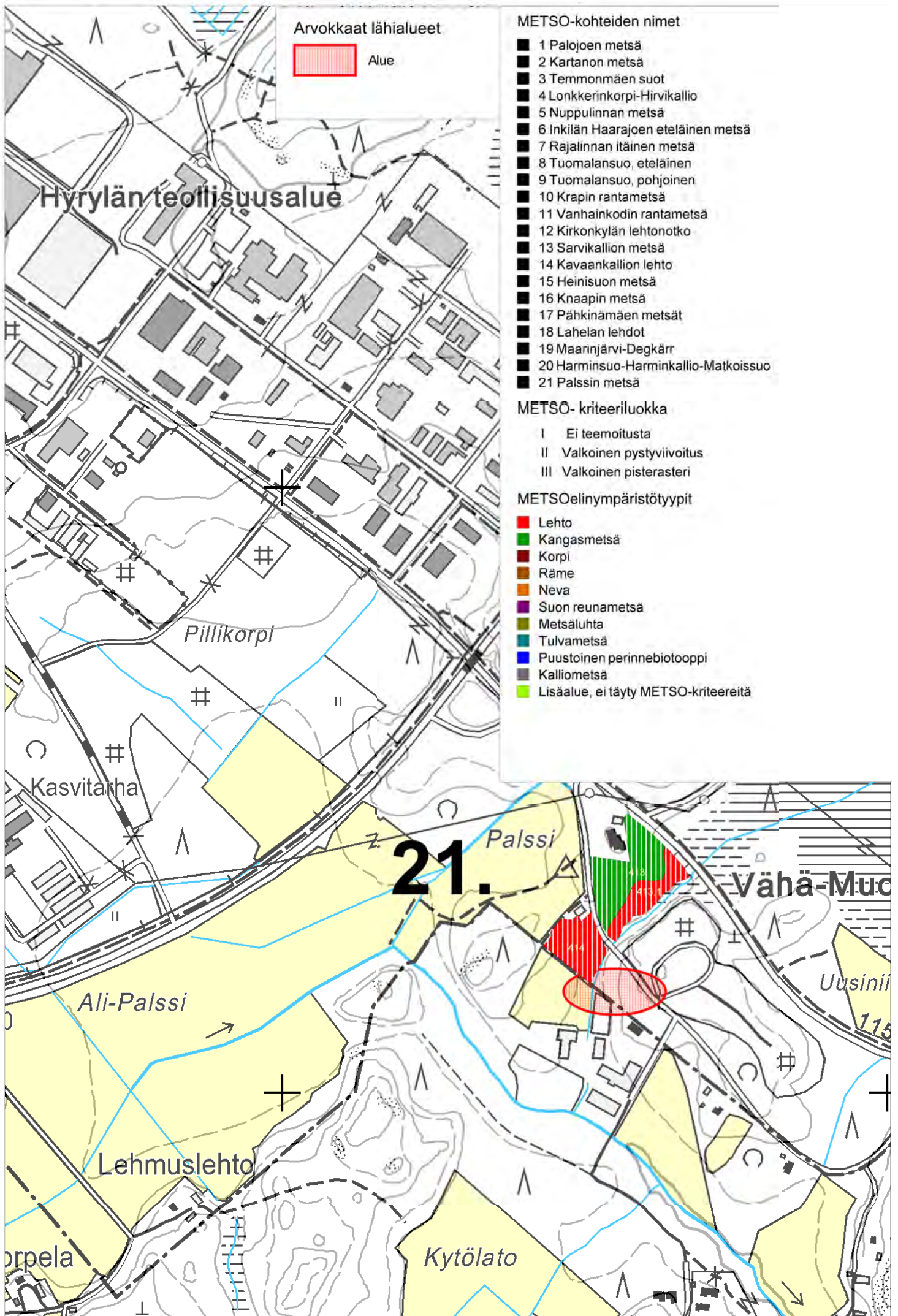
METSOelinympäristöt

- Lehto
- Kangasmetsä
- Korpi
- Räme
- Neva
- Suon reunametsä
- Metsäluhta
- Tuulametsä
- Puustoinen perinnebiotooppi
- Kalliometsä
- Lisäalue, ei täyty METSO-kriteereitä



Arvokkaat lähialueet

- Alue



Arvokkaat lähialueet



METSO-kohteiden nimet

- 1 Palojoen metsä
- 2 Kartanon metsä
- 3 Temmonmäen suot
- 4 Lonkkerinkorpi-Hirvikallio
- 5 Nuppulinna metsä
- 6 Inkilän Haaraajoen eteläinen metsä
- 7 Rajalinnan itäinen metsä
- 8 Tuomalansuo, eteläinen
- 9 Tuomalansuo, pohjoinen
- 10 Krapin rantametsä
- 11 Vanhaikodin rantametsä
- 12 Kirkonkylän lehtonotko
- 13 Sarvikallion metsä
- 14 Kavaankallion lehto
- 15 Heinisuon metsä
- 16 Knaapin metsä
- 17 Pähkinämäen metsät
- 18 Lahelan lehdot
- 19 Maarinjärvi-Degkärr
- 20 Harminsuo-Harminkallio-Matkoissuo
- 21 Palssin metsä

METSO- kriteeriluokka

- I Ei teemoitusta
- II Valkoinen pystyviivoitus
- III Valkoinen pisterasteri

METSOelinympäristöt

- Lehto
- Kangasmetsä
- Korpi
- Räme
- Neva
- Suon reunametsä
- Metsäluhta
- Tulvametsä
- Puustoinen perinnebiotooppi
- Kalliometsä
- Lisäalue, ei täyty METSO-kriteereitä